



Berufsbildungsstelle Seeschifffahrt e. V.

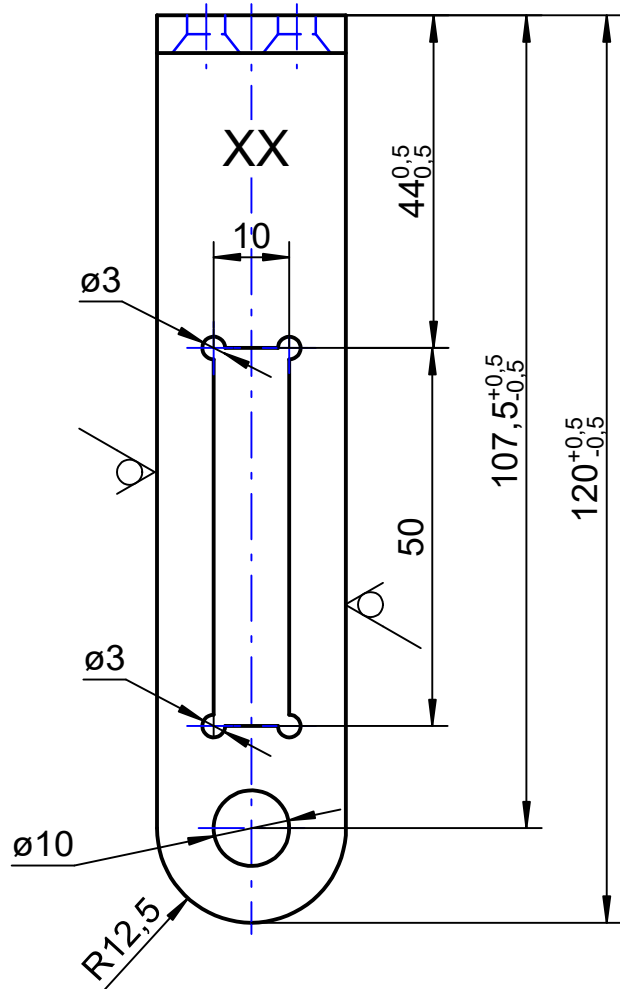
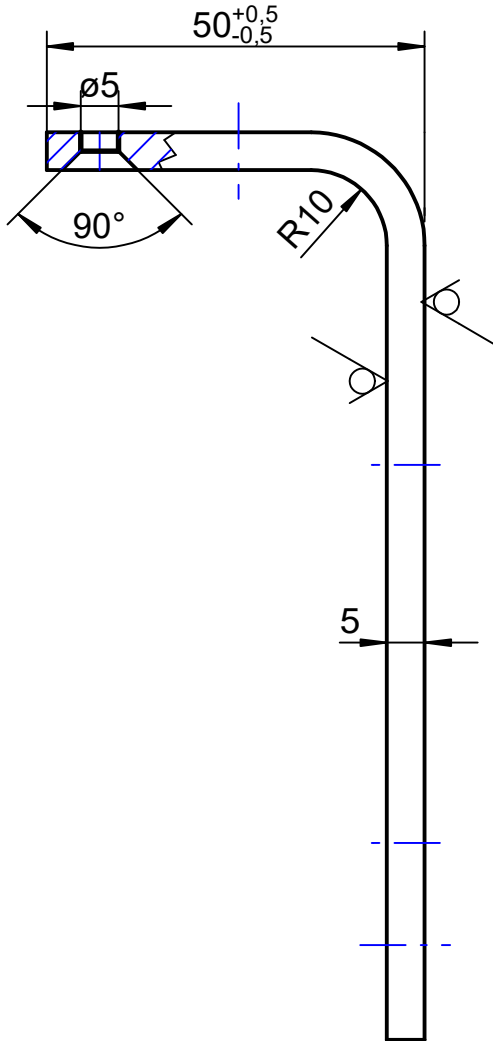
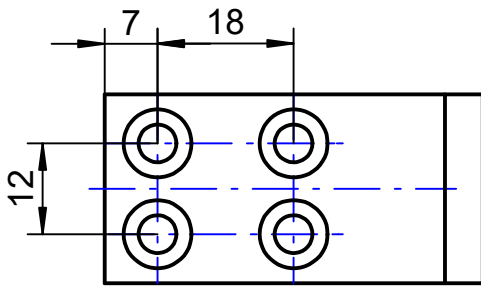
Buschhöhe 8, 28357 Bremen
Telefon 0421 17367-0 - Telefax 0421 17367-15
info@berufsbildung-see.de
www.berufsbildung-see.de

Spannwinkel

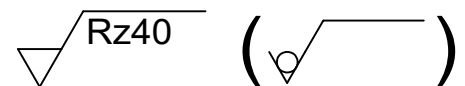


Wichtige Info!

Die vorliegende Zeichnung soll bei der Ausbildung unterstützen und aufzeigen, welche Fertigkeiten und Kenntnisse in der Abschlussprüfung Teil 1 von einem Auszubildenden erwartet werden. Das Werkstück sollte unter Bordbedingungen in einer Zeit von maximal 4 Stunden angefertigt werden. Die Angaben der Werkstoffe müssen dabei nicht zwingend beachtet werden. Benutzt werden können alle Eisenmetalle, die an Bord zur Verfügung stehen. Zur Auswertung und Ergebnisermittlung soll das Werkstück im 2. Schulzeitblock vorgelegt werden. Anregungen, Kritik und mögliche Fehlerfunde nehmen wir natürlich dankend unter info@berufsbildung-see.de entgegen.



Schraubenköpfe bündig senken
xx: Platz für Kontrollnummer



| | | | | | | | | | |
|--|----------|-------|------|--|--|-----------------------|--|-------------|--|
| Prüfungsstück Bearbeiten von Metall ZP/AP1 | | | | Allgemein- toleranzen ISO 2768 - m | | Maßstab 1:1 | | Gewicht | |
| | | | | | | Werkstoff S235JR+C | | | |
| | | | | Datum | | Name | | Spannwinkel | |
| | | | | Bearb. 27.09.06 | | Grüder | | | |
| | | | | Gepr. 08.01.2019 | | Reich | | | |
| | | | | Norm | | | | | |
| | | | | Version | | | | | |
| | | | | BBS | | Z 1a 02 | | | |
| | | | | | | Blatt 1 | | | |
| | | | | 2 Blätter | | | | | |
| Zust. | Änderung | Datum | Name | LETZTE ÄNDERUNG 28.01.2019 | | Ers. für: | | Ers. durch: | |

| Pos. | Anz. | Einh. | Benennung | Norm-Kurzbezeichnung | Werkstoff |
|------|------|-------|------------|--------------------------------|-----------|
| 1 | 1 | Stck. | Flachstahl | FI DIN EN 10278 - 25 x 5 x 180 | S235JR+C |
| | | | | | |
| | | | | | |
| | | | | | |
| | | | | | |
| | | | | | |
| | | | | | |
| | | | | | |
| | | | | | |
| | | | | | |
| | | | | | |
| | | | | | |
| | | | | | |
| | | | | | |
| | | | | | |
| | | | | | |
| | | | | | |
| | | | | | |
| | | | | | |
| | | | | | |
| | | | | | |
| | | | | | |
| | | | | | |
| | | | | | |
| | | | | | |

| | | | | | | | | | | |
|---|----------|-------|------|--|------------|--------------------|-------------|---------|------------|--------------|
| Prüfungsstück Bearbeiten von Metall AP/AP2 | | | | Allgemein- toleranzen ISO 2768 - m | | Maßstab 1:1 | | Gewicht | | |
| | | | | | | Werkstoff | | | | |
| | | | | Datum | Name | Spannwinkel | | | | |
| | | | | Bearb. | 06.04.2016 | | | | | Grüder/Reich |
| | | | | Gepr. | 13.01.2018 | | | | | Reich |
| | | | | Norm | | | | | | |
| | | | | Version | | | | | | |
| | | | | BBS | | Z1a02 | | | Blatt 2 | |
| | | | | | | | | | 2 Blätter | |
| Zust. | Änderung | Datum | Name | Letzte Änderung | 28.01.2019 | Ers. für: | Ers. durch: | | | |