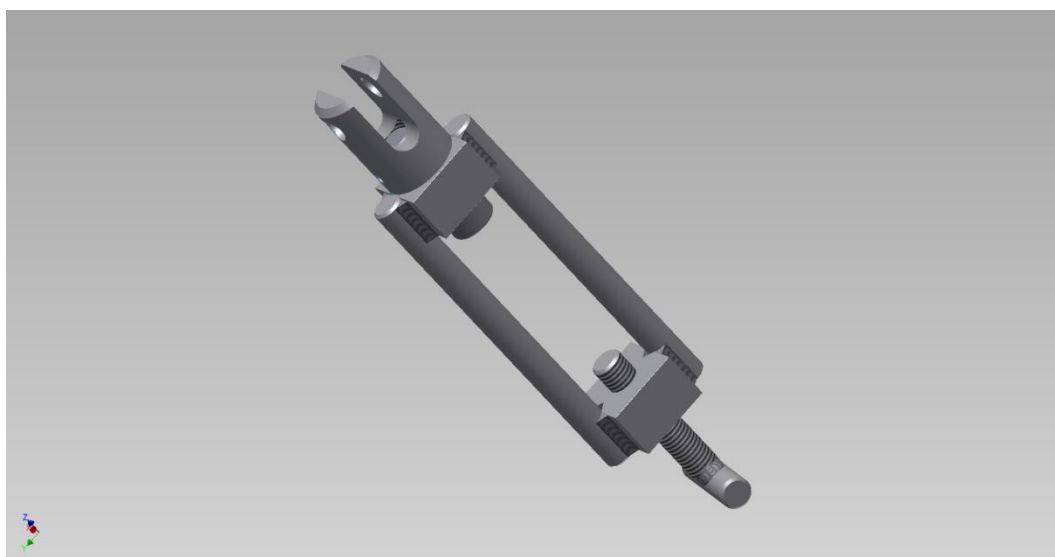




## Berufsbildungsstelle Seeschifffahrt e. V.

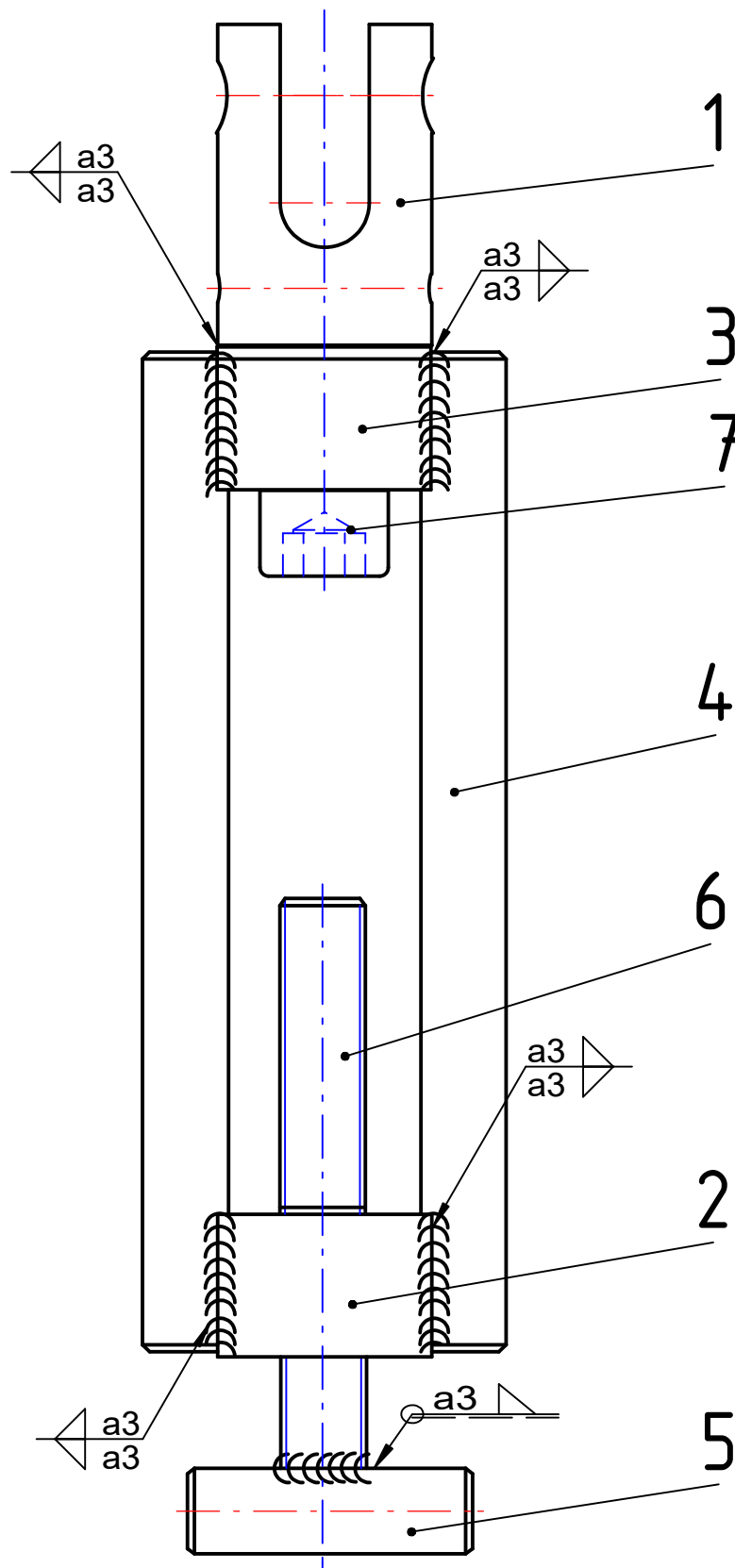
Buschhöhe 8, 28357 Bremen  
Telefon 0421 17367-0 - Telefax 0421 17367-15  
info@berufsbildung-see.de  
www.berufsbildung-see.de

# Spannschraube



### Wichtige Info!

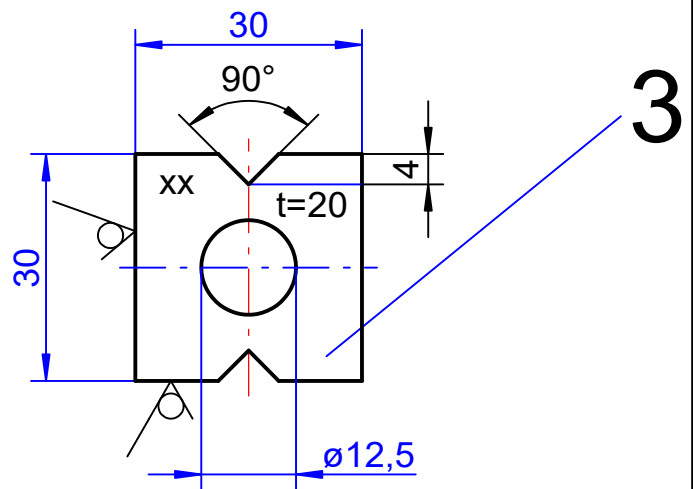
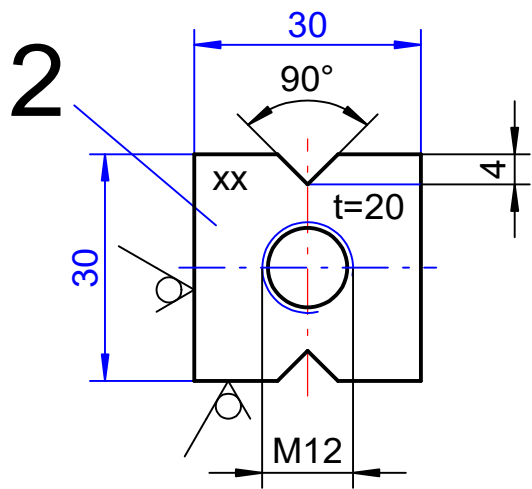
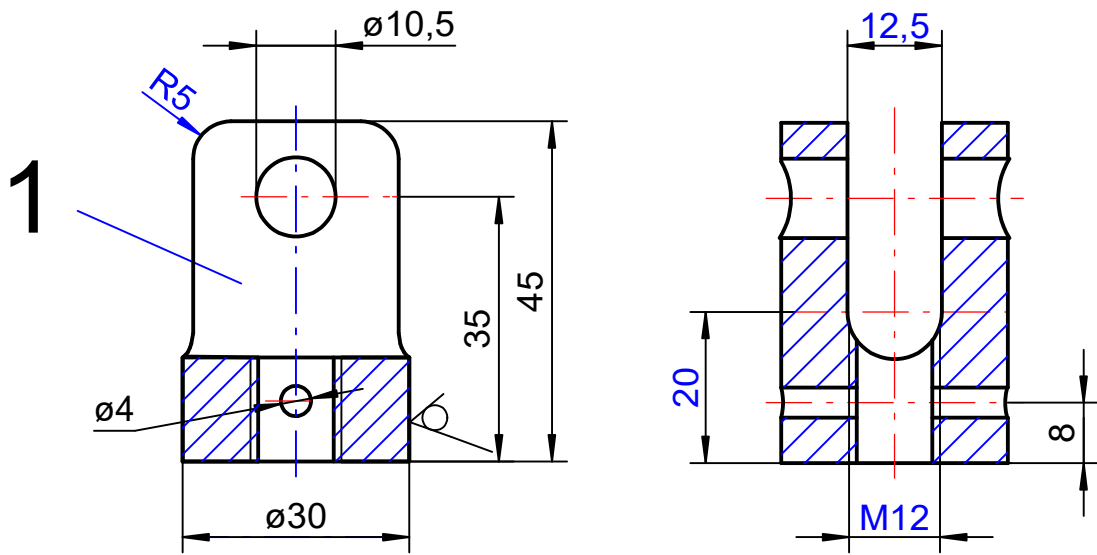
Die vorliegende Zeichnung soll bei der Ausbildung unterstützen und aufzeigen, welche Fertigkeiten und Kenntnisse in der Abschlussprüfung Teil 2 von einem Auszubildenden erwartet werden. Das Werkstück sollte unter Bordbedingungen in einer Zeit von maximal 6 Stunden angefertigt werden. Die Angaben der Werkstoffe müssen dabei nicht zwingend beachtet werden. Benutzt werden können alle Eisenmetalle, die an Bord zur Verfügung stehen. Zur Auswertung und Ergebnisermittlung soll das Werkstück im 3. Schulzeitblock vorgelegt werden. Anregungen, Kritik und mögliche Fehlerfunde nehmen wir natürlich dankend unter [info@berufsbildung-see.de](mailto:info@berufsbildung-see.de) entgegen.



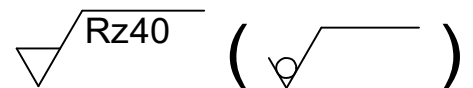
Prüfungsstück Bearbeiten von Metall AP/AP2			Allgemein- toleranzen ISO 2768 - m		Maßstab 1:1	Gewicht
					Werkstoff	
			Datum	Name	Spannschraube	
			Bearb. 15.02.2011	Grüder		
			Gepr. 16.01.2019	Reich		
			Norm			
			Version			
			<b>BBS</b>		P 1b 01	
Zust.	Änderung	Datum	Name	LETZTE ÄNDERUNG 16.01.2019	Ers. für:	Ers. durch:
			Blatt 1		4 Blätter	

Pos.	Anz.	Einh.	Benennung	Norm-Kurzbezeichnung	Werkstoff
1	1	Stck.	Verbindungsstück	Rd DIN EN 10277-3 - Ø30 x 47	10S20+C
2	1	Stck.	Gewindelager	Vkt DIN EN 10278 - Vkt30 x 22	S235JR+C
3	1	Stck.	Drehlager	Vkt DIN EN 10278 - Vkt30 x 22	S235JR+C
4	2	Stck.	Führungsstange	Rd DIN EN 10277-3 - Ø12 x 142	10S20+C
5	1	Stck.	T-Schraube	Rd DIN EN 10277-3 - Ø12 x 42	10S20+C
6	1	Stck.	Gewindestange	DIN 976-1 - M12 x 62	8.8
7	1	Stck.	Zylinderschraube	DIN EN ISO 4762 - M12 x 55	5.8

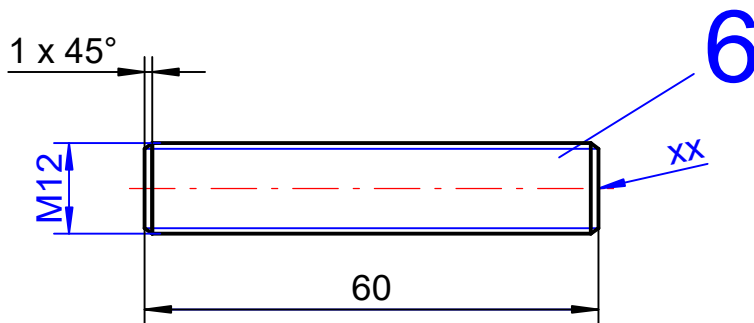
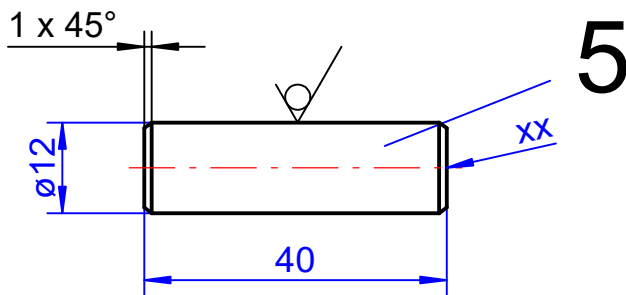
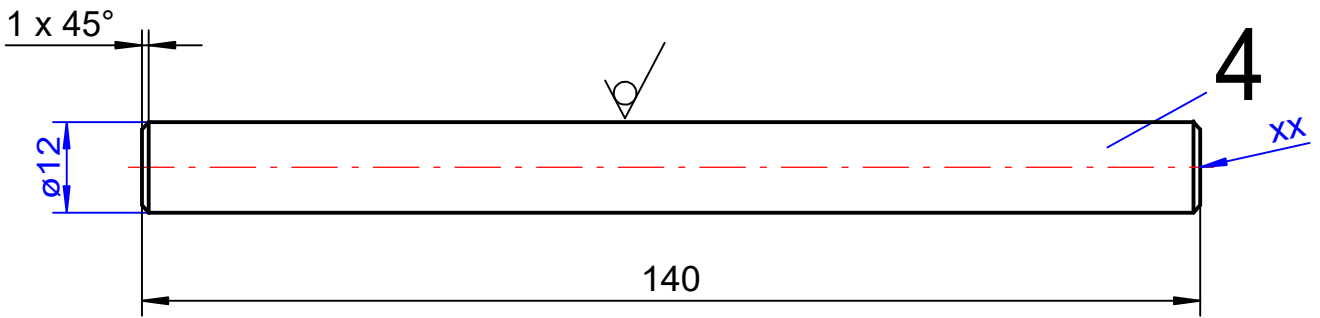
<b>Prüfungsstück</b> Bearbeiten von Metall AP/AP2			Allgemein-toleranzen ISO 2768 - m	Maßstab 1:1		Gewicht	
				Werkstoff			
				<i>Datum</i>	<i>Name</i>	<h1>Spannschraube</h1>	
				<i>Bearb.</i> 06.04.2016	Grüder/Reich		
				<i>Gepr.</i> 14.01.2018	Reich		
				<i>Norm</i>			
				<i>Version</i>			
			<b>BBS</b>		<b>P 1b 01</b>		Blatt <b>2</b>
Zust.	Änderung	Datum	Name	Letzte Änderung	16.01.2019	Ers. für:	Ers. durch:



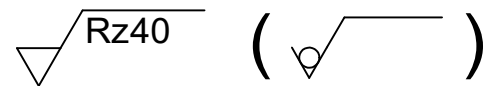
xx : Platz für Kontrollnummer



Prüfungsstück Bearbeiten von Metall AP/AP2		Allgemein- toleranzen ISO 2768 - m		Maßstab 1:1	Gewicht
				Werkstoff	
		Datum	Name	Spannschraube	
		Bearb. 15.02.2011	Grüder		
		Gepr. 16.01.2019	Reich		
		Norm			
		Version		P 1b 01	
<b>BBS</b>					
Zust.	Änderung	Datum	Name	LETZTE ÄNDERUNG 16.01.2019	Ers. für: Ers. durch:
				4 Blätter	



xx : Platz für Kontrollnummer



Prüfungsstück Bearbeiten von Metall AP/AP2				Allgemein- toleranzen ISO 2768 - m		Maßstab 1:1	Gewicht
				Datum	Name	Spannschraube	
				Bearb. 15.02.2011	Grüder		
				Gepr. 16.01.2019	Reich		
				Norm			
				Version			
				<b>BBS</b>		P 1b 01	
						Blatt 4	
						4 Blätter	
Zust.	Änderung	Datum	Name	LETZTE ÄNDERUNG 16.01.2019		Ers. für:	Ers. durch: