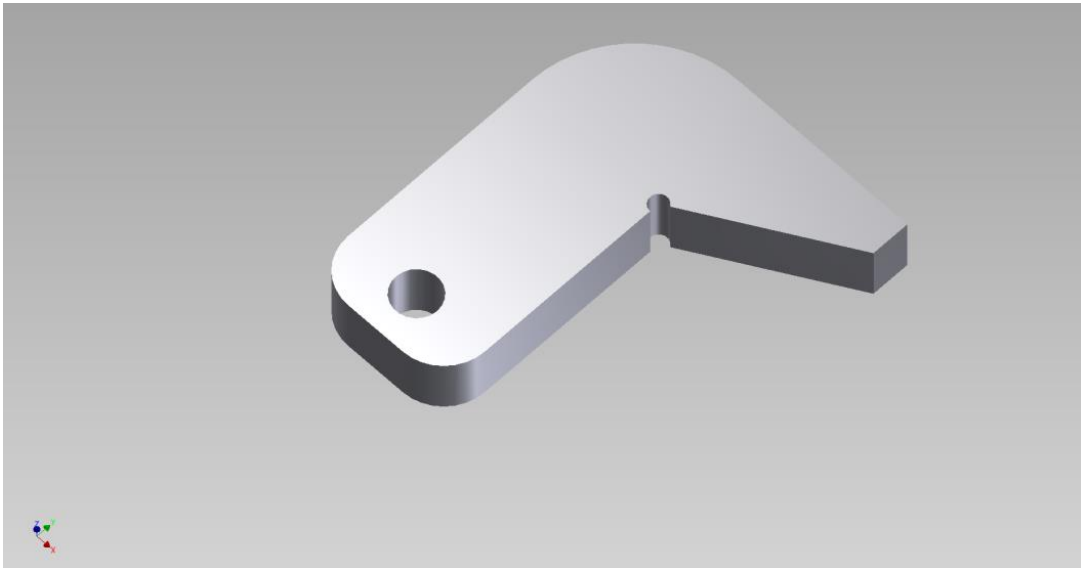




Berufsbildungsstelle Seeschifffahrt e. V.

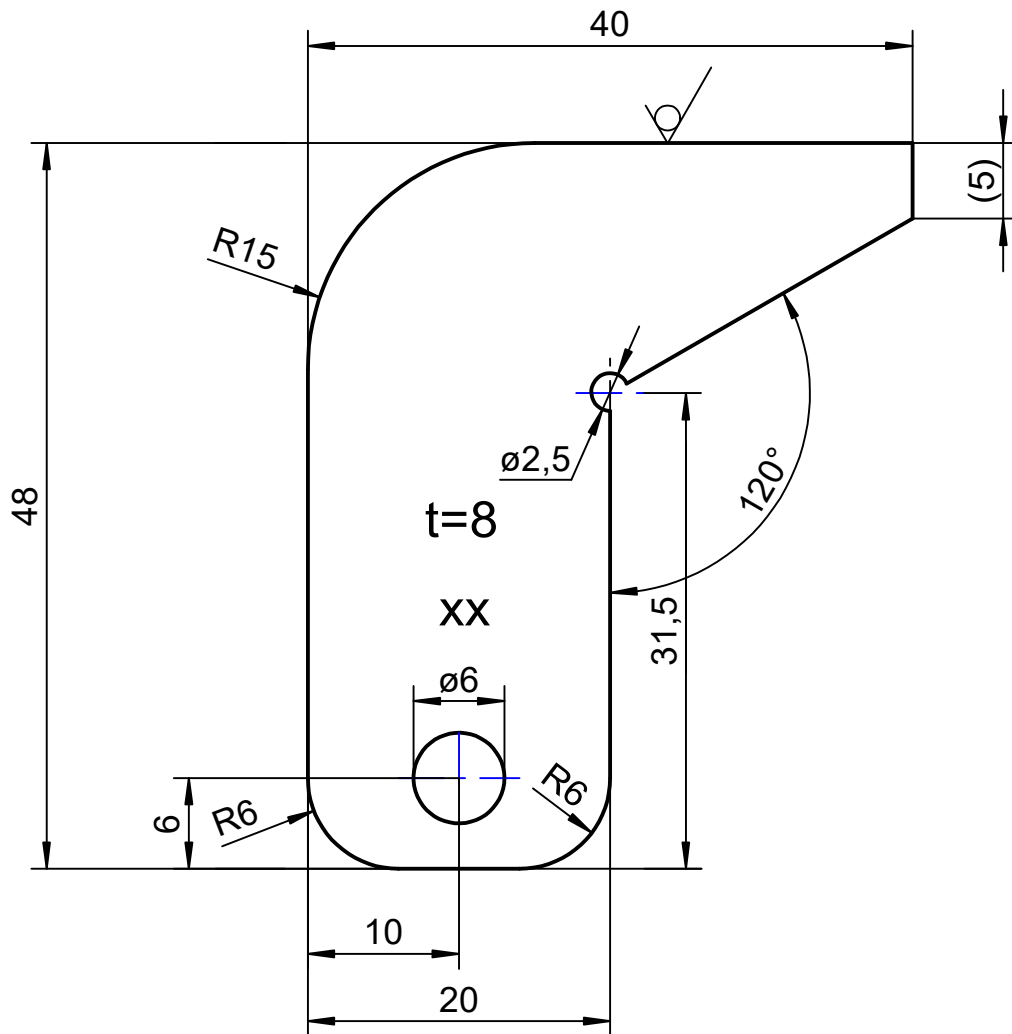
Buschhöhe 8, 28357 Bremen
Telefon 0421 17367-0 - Telefax 0421 17367-15
info@berufsbildung-see.de
www.berufsbildung-see.de

Schleiflehre



Wichtige Info!

Die vorliegende Zeichnung soll bei der Ausbildung unterstützen und aufzeigen, welche Fertigkeiten und Kenntnisse in der Abschlussprüfung Teil 1 von einem Auszubildenden erwartet werden. Das Werkstück sollte unter Bordbedingungen in einer Zeit von maximal 4 Stunden angefertigt werden. Die Angaben der Werkstoffe müssen dabei nicht zwingend beachtet werden. Benutzt werden können alle Eisenmetalle, die an Bord zur Verfügung stehen. Zur Auswertung und Ergebnisermittlung soll das Werkstück im 2. Schulzeitblock vorgelegt werden. Anregungen, Kritik und mögliche Fehlerfunde nehmen wir natürlich dankend unter info@berufsbildung-see.de entgegen.



xx = Kontrollnummer



Prüfungsstück Bearbeiten von Metall ZP/AP1				Allgemein- toleranzen ISO 2768 - m		Maßstab 2:1	Gewicht
						Werkstoff S235JR+C	
				Datum	Name	Schleiflehre	
				Bearb. 01.01.09	Grüder		
				Gepr. 08.01.2019	Reich		
				Norm			
				Version			
				BBS		Z 1a 01	
Zust.	Änderung	Datum	Name	LETZTE ÄNDERUNG 28.01.2019		Ers. für:	Ers. durch:
						2 Blätter	

