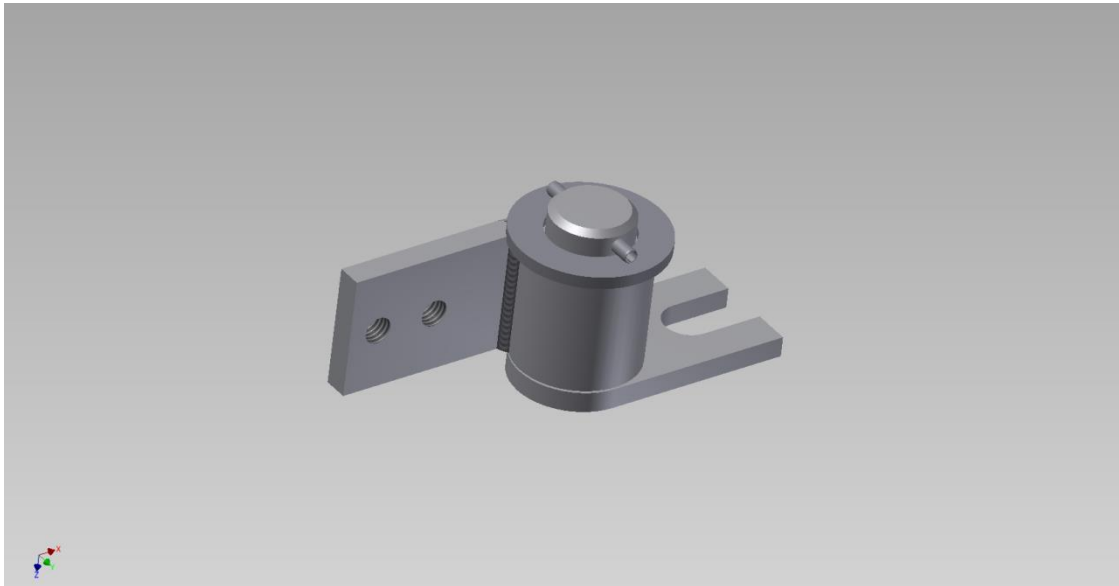




## Berufsbildungsstelle Seeschifffahrt e. V.

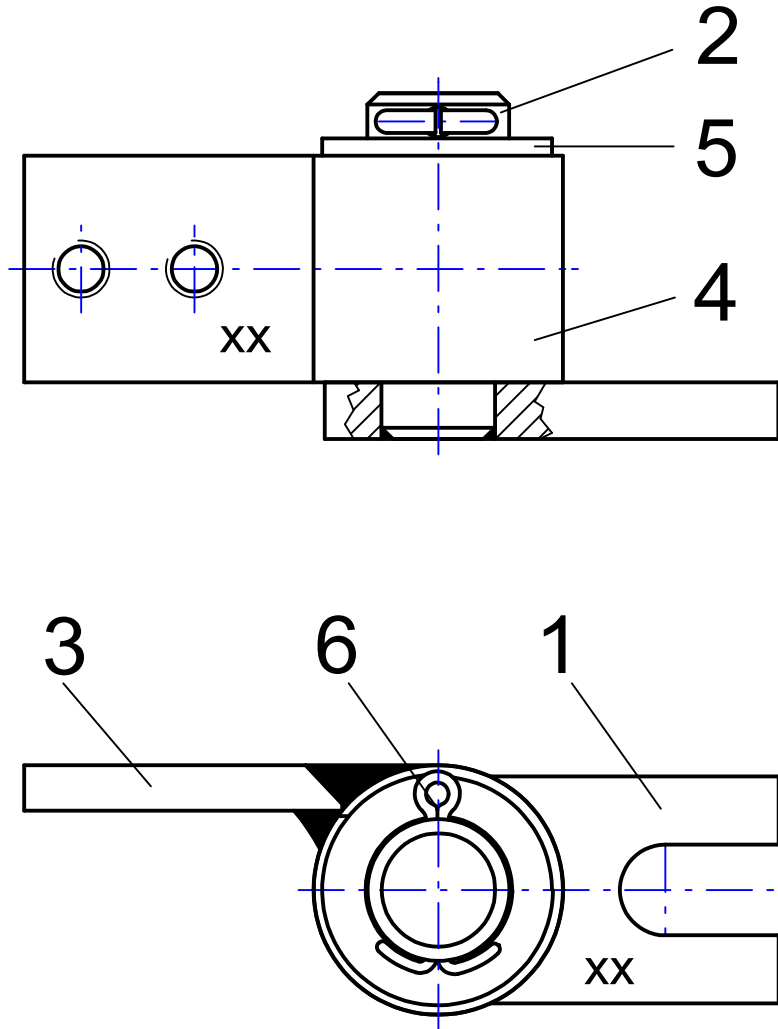
Buschhöhe 8, 28357 Bremen  
Telefon 0421 17367-0 - Telefax 0421 17367-15  
info@berufsbildung-see.de  
www.berufsbildung-see.de

# Scharnier



### Wichtige Info!

Die vorliegende Zeichnung soll bei der Ausbildung unterstützen und aufzeigen, welche Fertigkeiten und Kenntnisse in der Abschlussprüfung Teil 2 von einem Auszubildenden erwartet werden. Das Werkstück sollte unter Bordbedingungen in einer Zeit von maximal 6 Stunden angefertigt werden. Die Angaben der Werkstoffe müssen dabei nicht zwingend beachtet werden. Benutzt werden können alle Eisenmetalle, die an Bord zur Verfügung stehen. Zur Auswertung und Ergebnisermittlung soll das Werkstück im 3. Schulzeitblock vorgelegt werden. Anregungen, Kritik und mögliche Fehlerfunde nehmen wir natürlich dankend unter [info@berufsbildung-see.de](mailto:info@berufsbildung-see.de) entgegen.

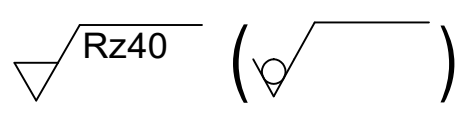
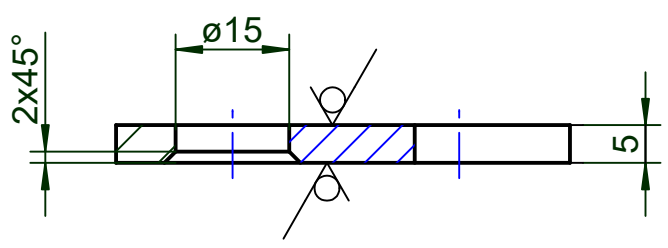
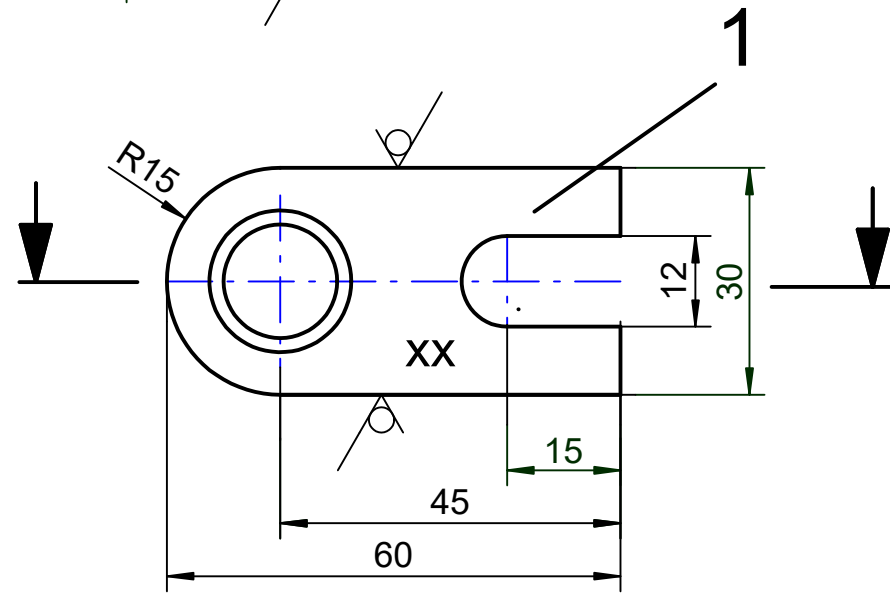
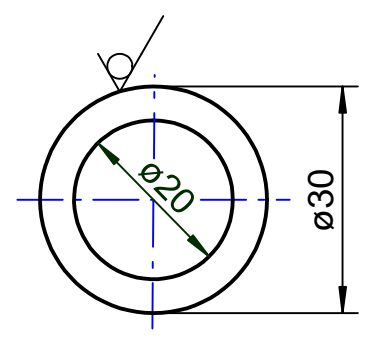
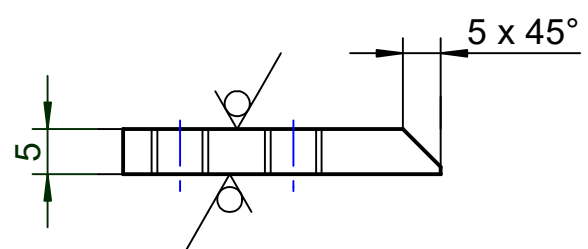
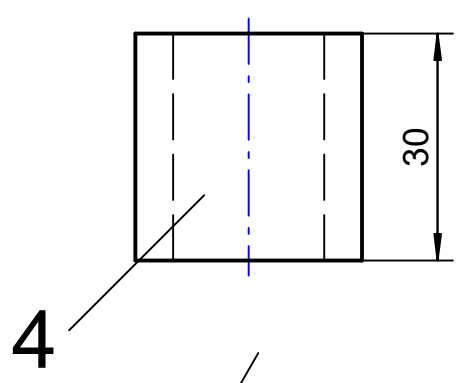
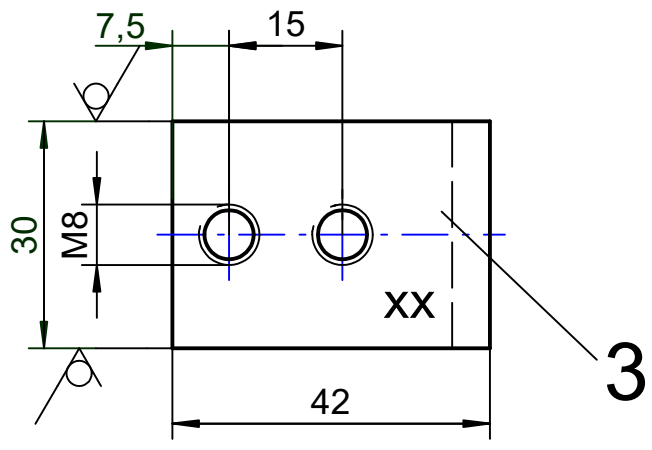


xx: Platz für Kontrollnummer

Prüfungsstück Bearbeiten von Metall AP/AP2				Allgemein- toleranzen ISO 2768 - m		Maßstab 1:1		Gewicht		
						Werkstoff				
				Datum	Name	Scharnier				
				Bearb.	17.06.09					Grüder
				Gepr.	21.01.2019					Reich
				Norm						
				Version			P 1b 06			
				<b>BBS</b>						
Zust.	Änderung	Datum	Name	LETZTE ÄNDERUNG		21.01.2019	Ers. für:		Ers. durch:	
							5		Blätter	

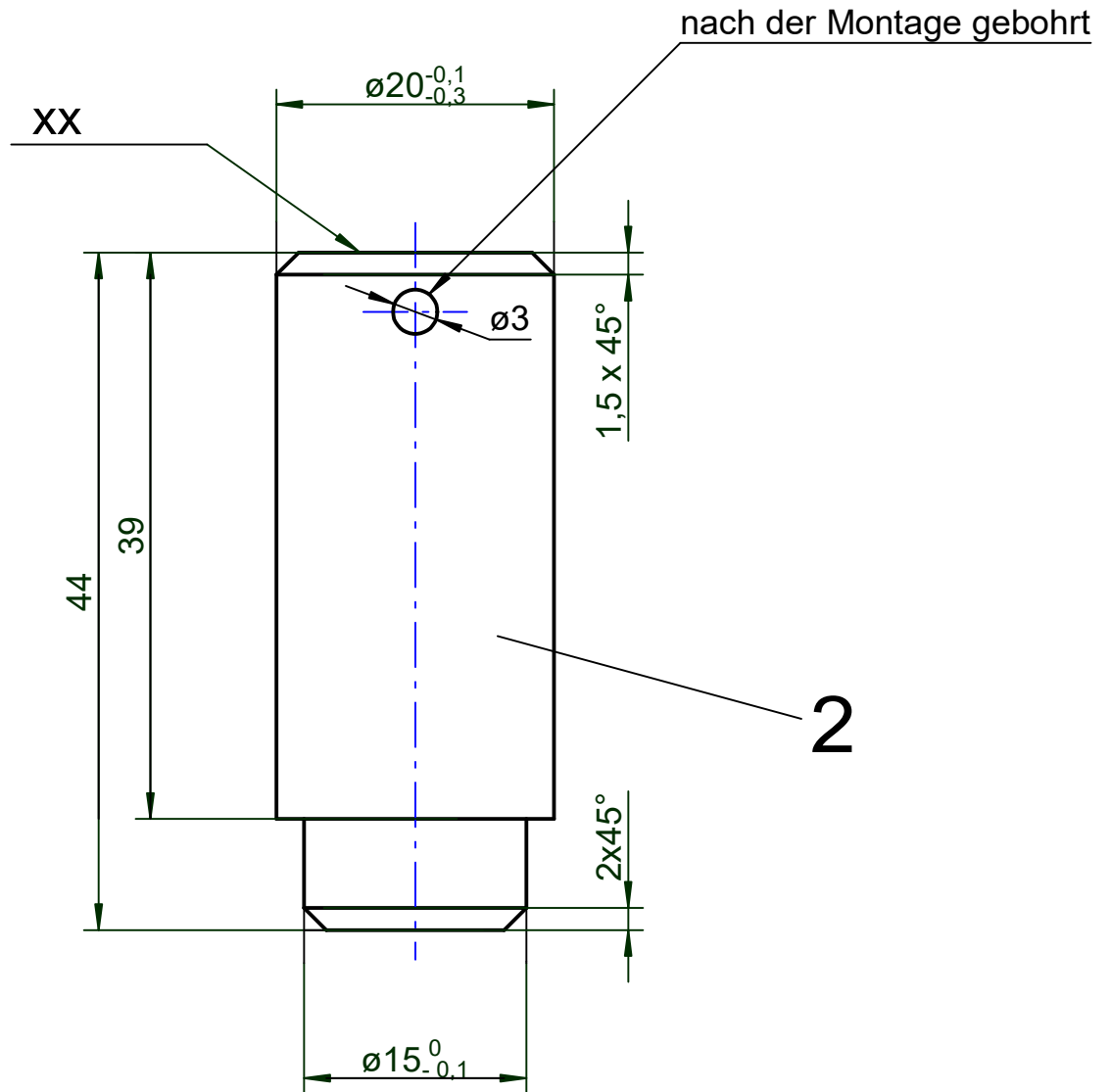
Pos.	Anz.	Einh.	Benennung	Norm-Kurzbezeichnung	Werkstoff
1	1	Stck.	Anschweißstück	FI DIN EN 10278 - 30 x 5 x 63	S235JR+C
2	1	Stck.	Scharnierbolzen	Rd DIN EN 10277-3 - Ø25 x 80	10S20+C
3	1	Stck.	Scharnierband	FI DIN EN 10278 - 30 x 5 x 44	S235JR+C
4	1	Stck.	Scharnierauge	Rd DIN EN 10277-3 - Ø30 x 32	10S20+C
5	1	Stck.	Scheibe	DIN EN 28738 - Ø20	160HV
6	1	Stck.	Splint	DIN EN ISO 1234 - Ø2,5 x 36	St

<b>Prüfungsstück</b> Bearbeiten von Metall AP/AP2				<b>Allgemein-</b> toleranzen ISO 2768 - m		<b>Maßstab 1:1</b>			<b>Gewicht</b>			
						<b>Werkstoff</b>						
				<i>Datum</i>		<i>Name</i>		<h1>Scharnier</h1>				
				Bearb.		Grüder/Reich						
				Gepr.		Reich						
				Norm								
				Version								
<h1>BBS</h1>						<h1>P 1b 06</h1>						
						Blatt 2						
						5 Blätter						
Zust.	Änderung			Datum	Name	Letzte Änderung		21.01.2019		Ers. für:		Ers. durch:

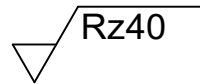


xx= Platz für Kontrollnummer

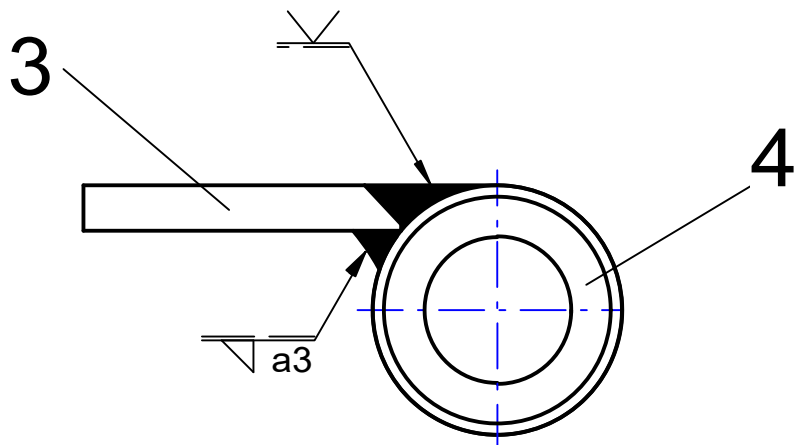
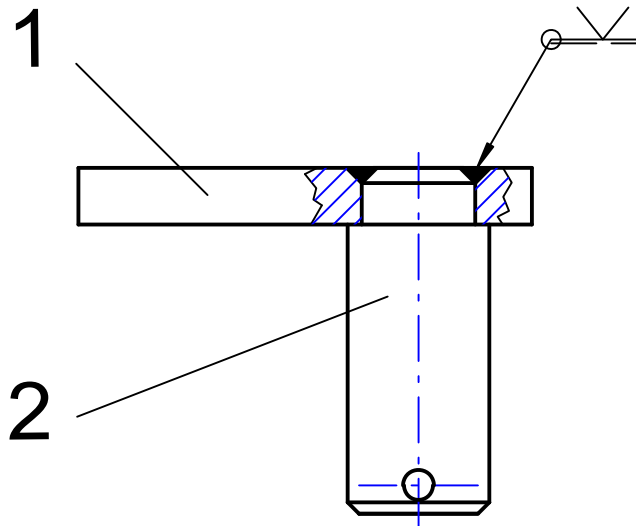
Prüfungsstück Bearbeiten von Metall AP/AP2		Allgemein- toleranzen ISO 2768 - m		Maßstab 1:1	Gewicht
				Werkstoff	
		Datum	Name	Scharnier	
		Bearb. 17.06.09	Grüder		
		Gepr. 21.01.2019	Reich		
		Norm			
		Version			
		<b>BBS</b>		P 1b 06	
Zust.	Änderung	Datum	Name	Ers. für:	Ers. durch:
			LETZTE ÄNDERUNG	03.02.2019	
				Blatt 3 5 Blätter	



xx= Platz für Kontrollnummer



Prüfungsstück Bearbeiten von Metall AP/AP2				Allgemein- toleranzen ISO 2768 - m		Maßstab 2:1	Gewicht		
						Werkstoff 10S20+C			
				Datum		Scharnier			
				Name					
				Bearb. 17.06.09				Grüder	
				Gepr. 21.01.2019				Reich	
				Norm					
				Version					
				<b>BBS</b>		P 1b 06			
						Blatt 4			
						5 Blätter			
Zust.	Änderung	Datum	Name	LETZTE ÄNDERUNG 21.01.2019		Ers. für:	Ers. durch:		



Prüfungsstück Bearbeiten von Metall AP/AP2				Allgemein- toleranzen ISO 2768 - m		Maßstab 1:1		Gewicht		
						Werkstoff				
				Datum	Name	Scharnier Schweißplan				
				Bearb.	21.10.11					Grüder
				Gepr.	21.01.2019					Reich
				Norm						
				Version						
				<b>BBS</b>		P 1b 06			Blatt 5	
Zust.	Änderung	Datum	Name	LETZTE ÄNDERUNG 13.06.2019		Ers. für:	Ers. durch:			
									5 Blätter	