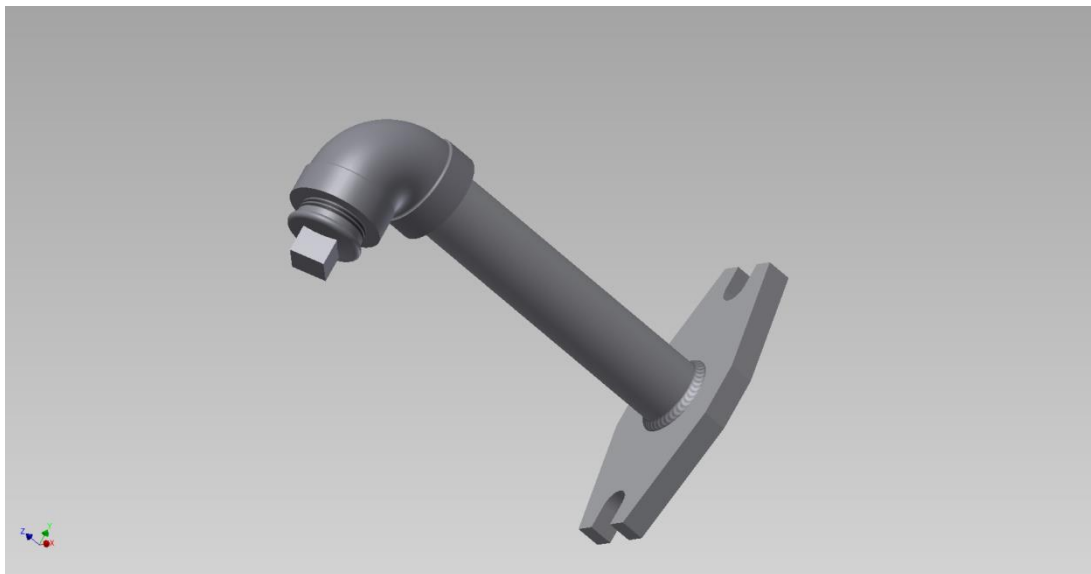




## Berufsbildungsstelle Seeschifffahrt e. V.

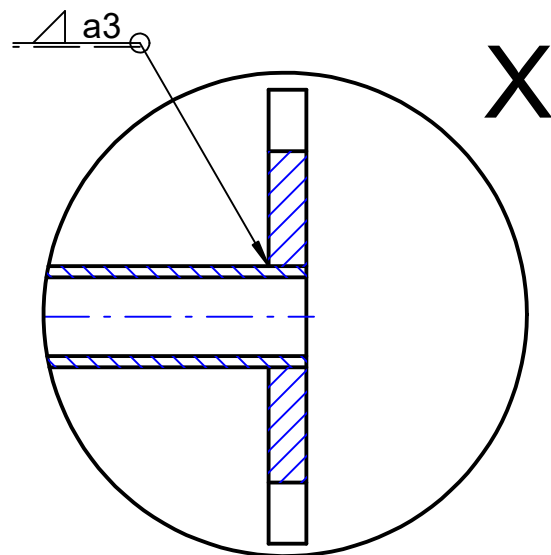
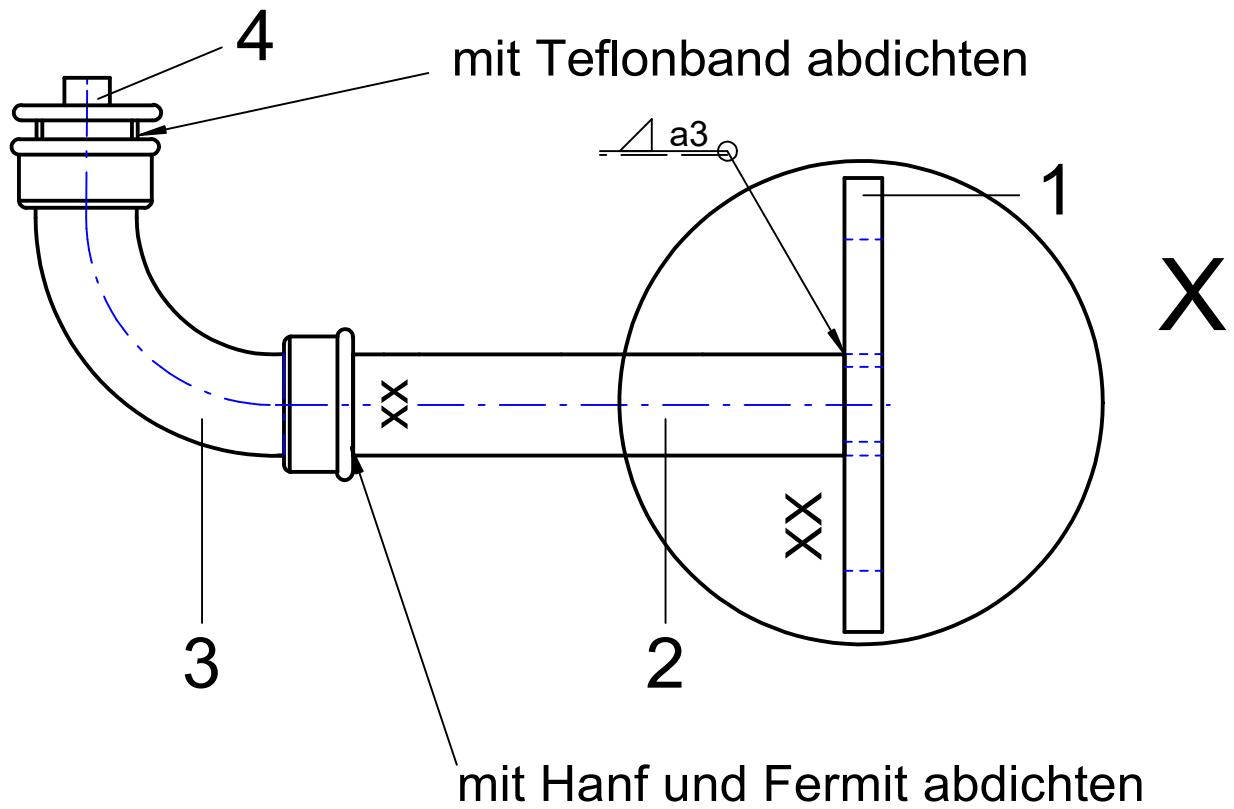
Buschhöhe 8, 28357 Bremen  
Telefon 0421 17367-0 - Telefax 0421 17367-15  
info@berufsbildung-see.de  
www.berufsbildung-see.de

# Rohrleitung mit Flansch



### Wichtige Info!

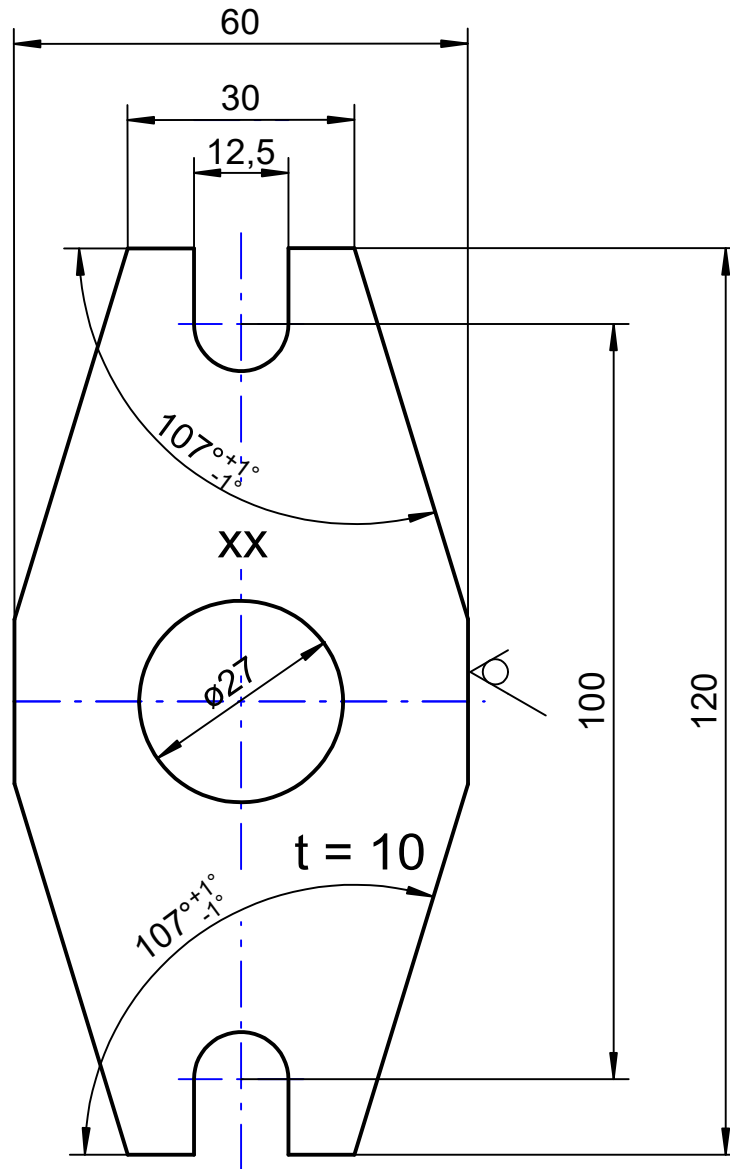
Die vorliegende Zeichnung soll bei der Ausbildung unterstützen und aufzeigen, welche Fertigkeiten und Kenntnisse in der Abschlussprüfung Teil 2 von einem Auszubildenden erwartet werden. Das Werkstück sollte unter Bordbedingungen in einer Zeit von maximal 6 Stunden angefertigt werden. Die Angaben der Werkstoffe müssen dabei nicht zwingend beachtet werden. Benutzt werden können alle Eisenmetalle, die an Bord zur Verfügung stehen. Zur Auswertung und Ergebnisermittlung soll das Werkstück im 3. Schulzeitblock vorgelegt werden. Anregungen, Kritik und mögliche Fehlerfunde nehmen wir natürlich dankend unter [info@berufsbildung-see.de](mailto:info@berufsbildung-see.de) entgegen.



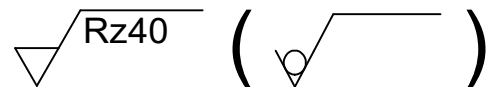
XX = Kontrollnummer

Prüfungsstück Bearbeiten von Metall AP/AP2				Allgemein- toleranzen ISO 2768 - m		Maßstab 1:2	Gewicht
				Werkstoff			
				Rohrleitung mit Flansch			
				BBS			P 1b 02
				Blatt 1			4 Blätter
Zust.	Änderung	Datum	Name	LETZTE ÄNDERUNG	16.01.2019	Ers. für:	Ers. durch:

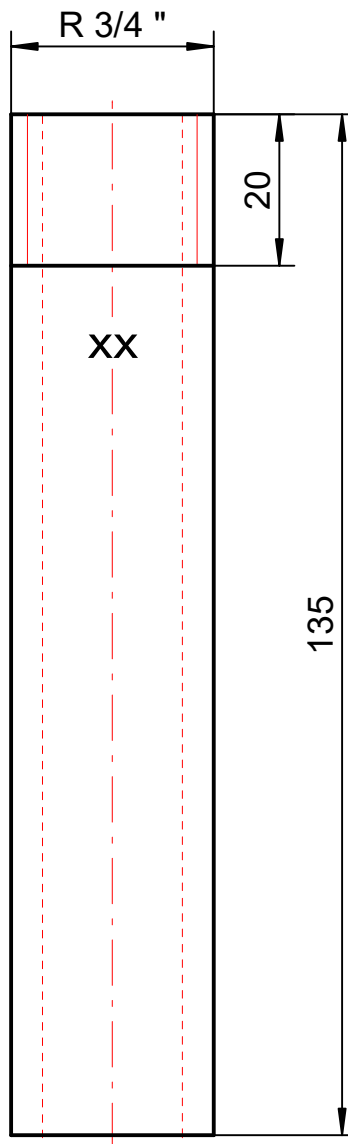




xx: Platz für Kontrollnummer



Prüfungsstück "Instandsetzungsarbeit"			Allgemein- toleranzen ISO 2768 - m			Maßstab 1:1	Gewicht	
SM-Abschlussprüfung						Werkstoff S235JR+C		
Maß 120mm eingefügt	03.11.17	Grüder	Datum	Name	Flansch			
Winkelmaß versetzt	03.11.17	Grüder	Bearb.	21.12.06				Grüder
			Gepr.	16.01.2019				Reich
			Norm					
			Version					
			<b>BBS</b>			P 1b 02		
Zust.	Änderung	Datum	Name	LETZTE ÄNDERUNG	16.01.2019	Ers. für:	Ers. durch:	
						Blatt 3	4 Blätter	



xx: Platz für Kontrollnummer

Prüfungsstück Bearbeiten von Metall AP/AP2				Allgemein- toleranzen ISO 2768 - m		Maßstab 1:1		Gewicht	
						Werkstoff S235J0			
	Maß 18 auf 20mm geändert	03.11.17	Grüder		<i>Datum</i>				
				<i>Bearb.</i>	21.12.06				
				<i>Gepr.</i>	16.01.2019	Reich			
				<i>Norm</i>					
				<i>Version</i>					
				<b>BBS</b>		Rohr			Blatt
									P 1b 02
Zust.	Änderung	Datum	Name	LETZTE ÄNDERUNG		16.01.2019	Ers. für:	Ers. durch:	