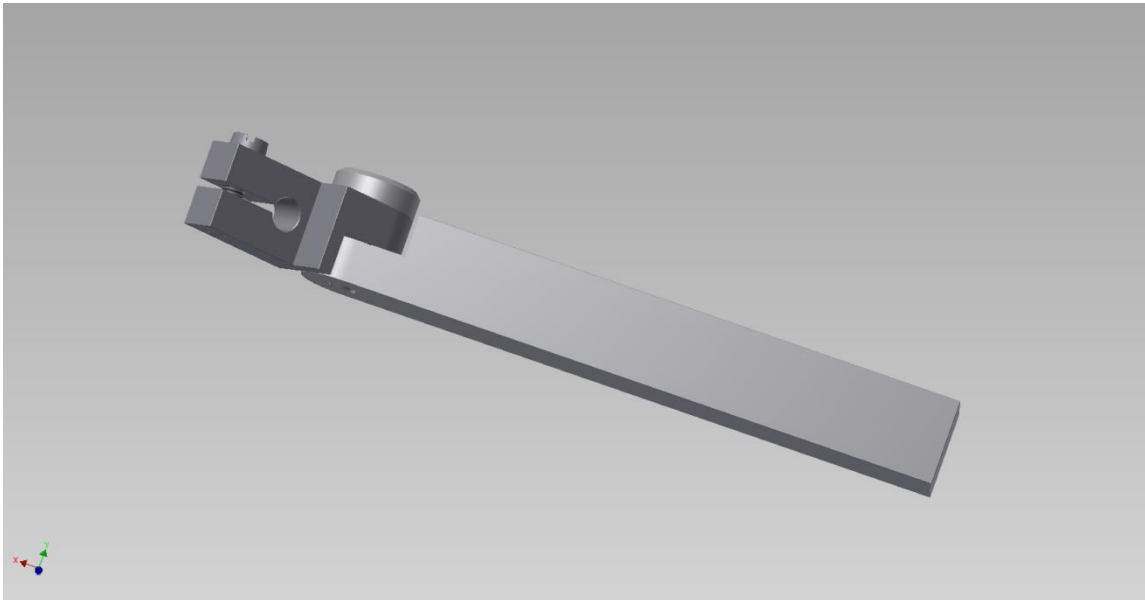




Berufsbildungsstelle Seeschifffahrt e. V.

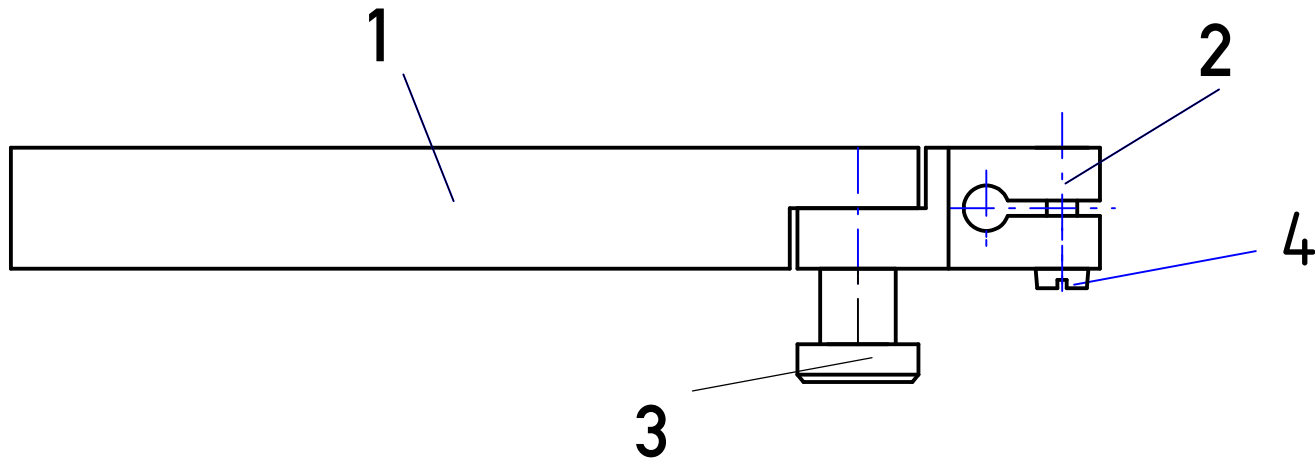
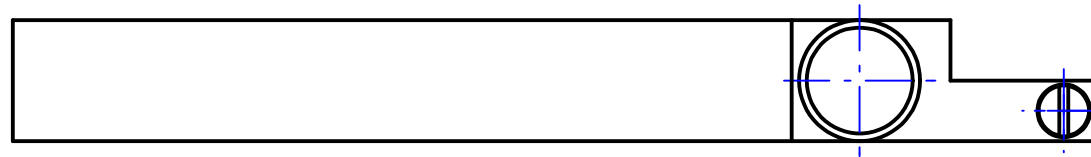
Buschhöhe 8, 28357 Bremen
Telefon 0421 17367-0 - Telefax 0421 17367-15
info@berufsbildung-see.de
www.berufsbildung-see.de

Messzeughalter

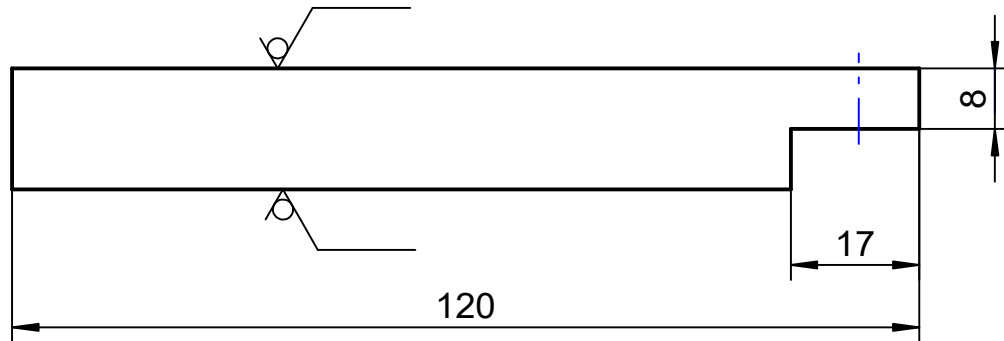
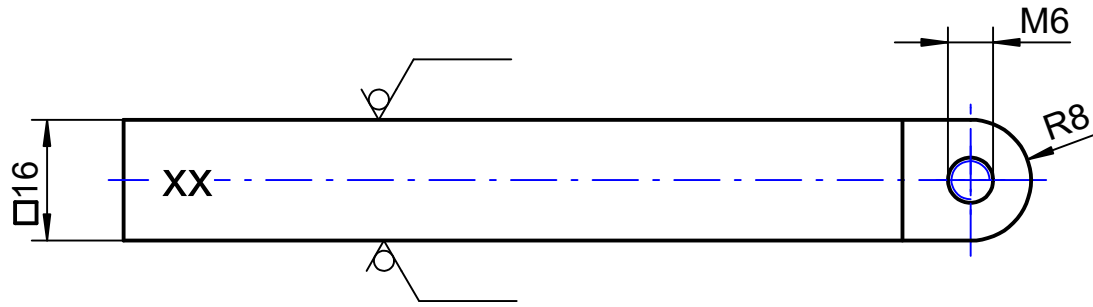


Wichtige Info!

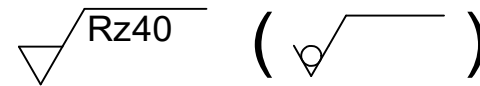
Die vorliegende Zeichnung soll bei der Ausbildung unterstützen und aufzeigen, welche Fertigkeiten und Kenntnisse in der Abschlussprüfung Teil 2 von einem Auszubildenden erwartet werden. Das Werkstück sollte unter Bordbedingungen in einer Zeit von maximal 6 Stunden angefertigt werden. Die Angaben der Werkstoffe müssen dabei nicht zwingend beachtet werden. Benutzt werden können alle Eisenmetalle, die an Bord zur Verfügung stehen. Zur Auswertung und Ergebnisermittlung soll das Werkstück im 3. Schulzeitblock vorgelegt werden. Anregungen, Kritik und mögliche Fehlerfunde nehmen wir natürlich dankend unter info@berufsbildung-see.de entgegen.



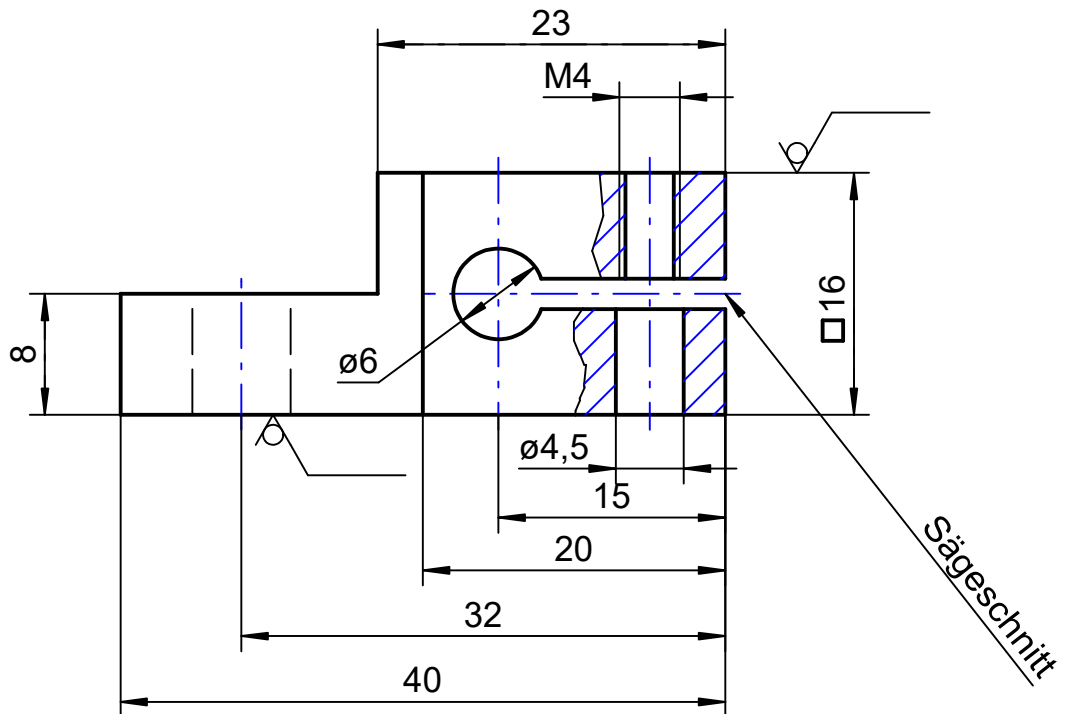
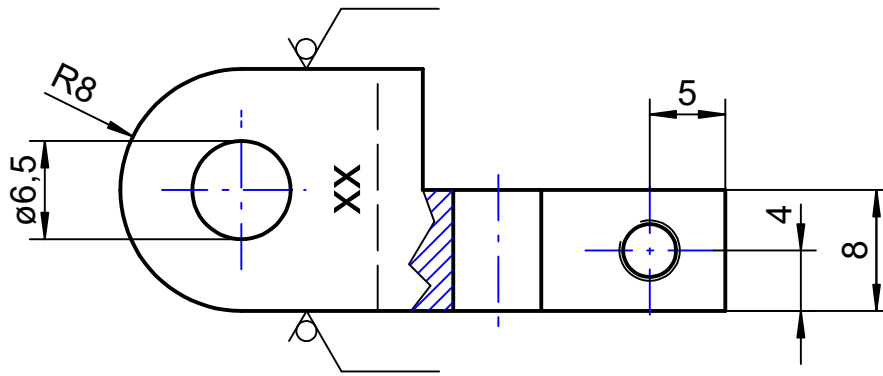
Prüfungsstück Bearbeiten von Metall AP/AP2		Allgemein- toleranzen ISO 2768 - m	Maßstab 1:1	Gewicht
			Werkstoff	
	<i>Datum</i>	<i>Name</i>	Messzeughalter	
<i>Bearb.</i>	17.01.08	Grüder		
<i>Gepr.</i>	21.01.2019	Reich		
<i>Norm</i>				
BBS			P 1b 05	Blatt 1
LETZTE ÄNDERUNG 21.01.2019			Ers. für:	Ers. durch: 6 Blätter



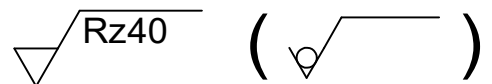
xx: Platz für Kontrollnummer



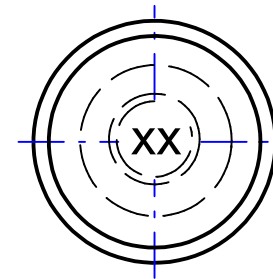
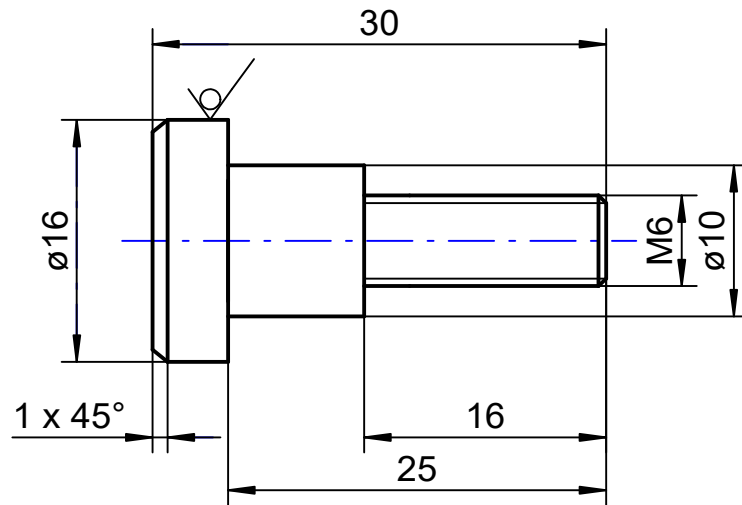
Prüfungsstück Bearbeiten von Metall AP/AP2		Allgemein- toleranzen ISO 2768 - m	Maßstab 1:1	Gewicht
			Werkstoff S235JR+C	
	Datum	Name	Schaft	
Bearb.	17.01.08	Grüder		
Gepr.	21.01.2019	Reich		
Norm				
BBS			P 1b 05	
LETZTE ÄNDERUNG 21.01.2019			Ers. für:	Ers. durch:
			Blatt 3	6 Blätter



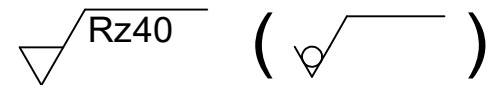
xx: Platz für Kontrollnummer



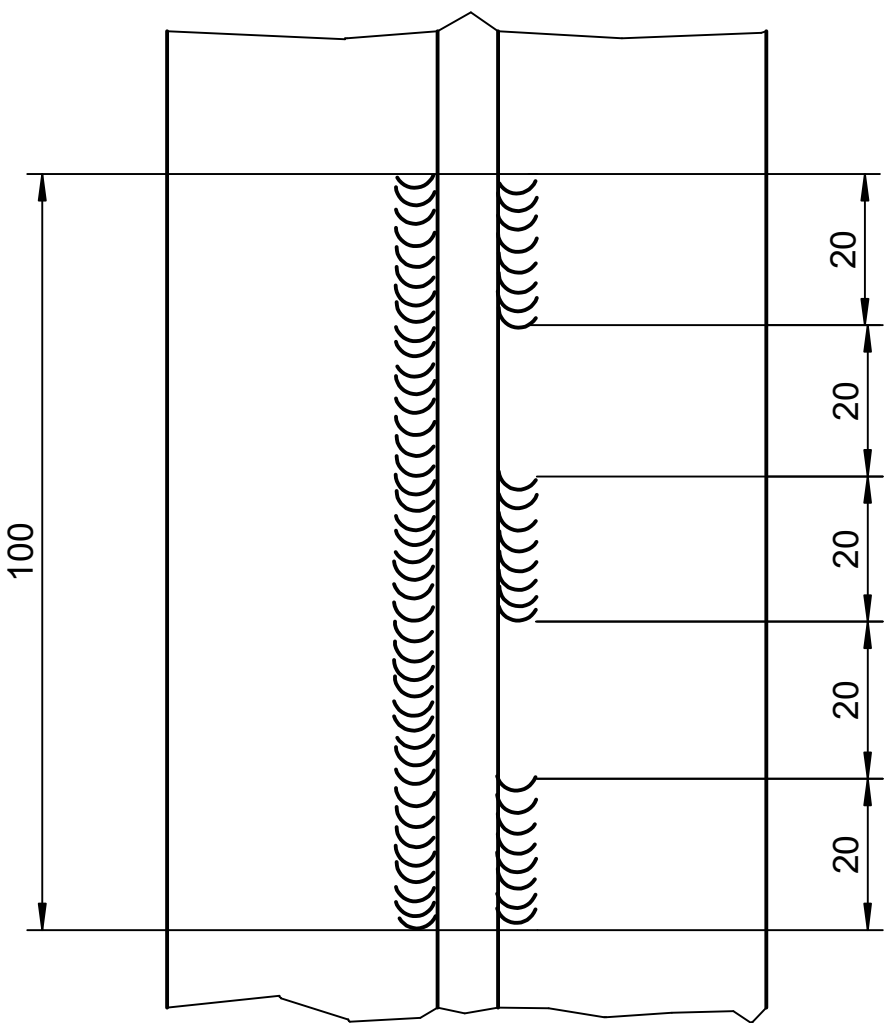
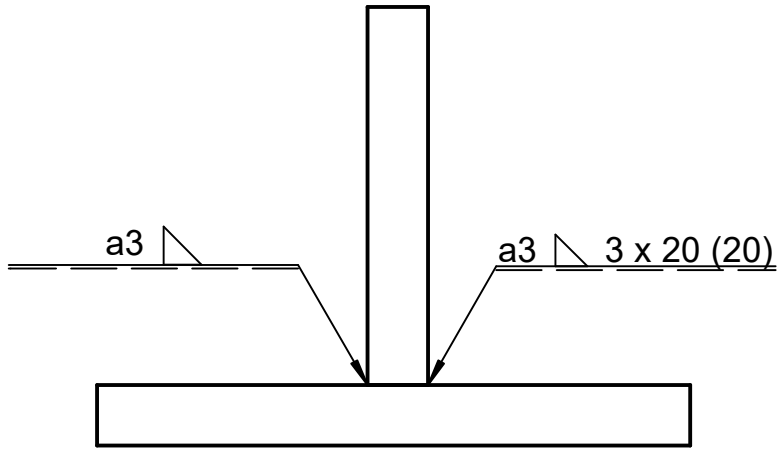
Prüfungsstück Bearbeiten von Metall AP/AP2		Allgemein- toleranzen ISO 2768 - m		Maßstab 2:1	Gewicht
				Werkstoff S235JR+C	
		Datum		Messzeughalter	
		Name			
		Grüder			
		Reich			
		Gepr. 21.01.2019			
		Norm			
		Version			
		BBS		P 1b 05	
				Blatt 4	
				6 Blätter	
Zust.	Änderung	Datum	Name	LETZTE ÄNDERUNG 02.02.2019	Ers. für: Ers. durch:



xx: Platz für Kontrollnummer



Prüfungsstück Bearbeiten von Metall AP/AP2		Allgemein- toleranzen ISO 2768 - m	Maßstab 2:1	Gewicht
			Werkstoff 10S20+C	
	Datum	Name	Klemmschraube	
Bearb.	17.01.08	Grüder		
Gepr.	21.01.2019	Reich		
Norm				
BBS			P 1b 05	Blatt 5
LETZTE ÄNDERUNG 21.01.2019			Ers. für:	Ers. durch:
				6 Blätter



Prüfungsstück Bearbeiten von Metall AP/AP2					Maßstab 1:1	Gewicht
					Werkstoff S235	
				Datum	Name	Schweißprobe
				Bearb. 17.11.2011	Grüder	
				Gepr. 21.01.2019	Reich	
				Norm		
				Version		
			BBS			
Zust.	Änderung	Datum	Name	LETZTE ÄNDERUNG	21.01.2019	Ers. für: Ers. durch:
						Blatt 6 6 Blätter