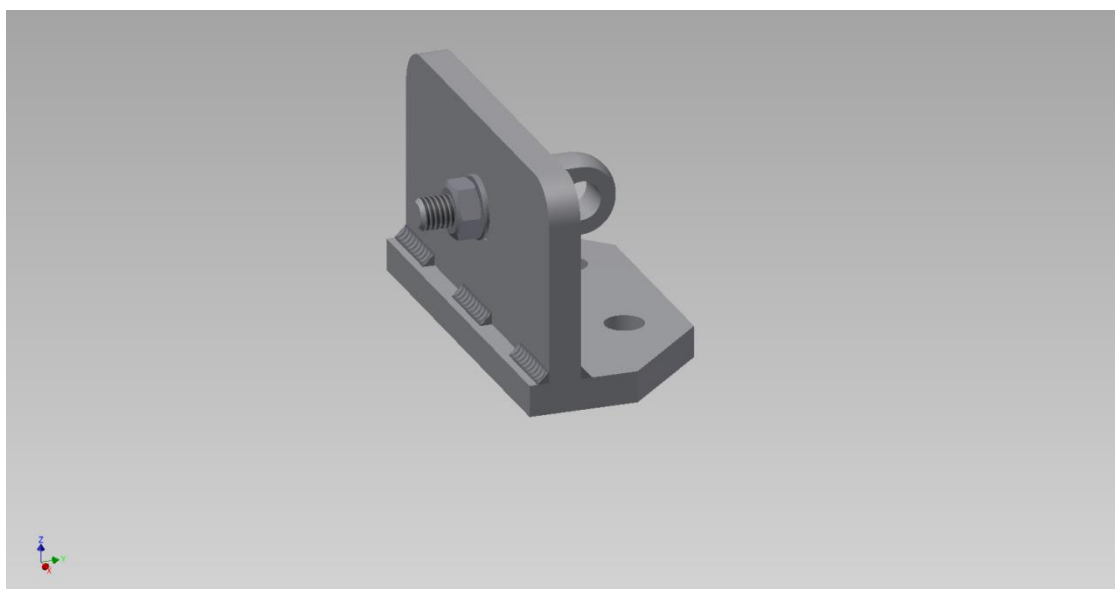




## Berufsbildungsstelle Seeschifffahrt e. V.

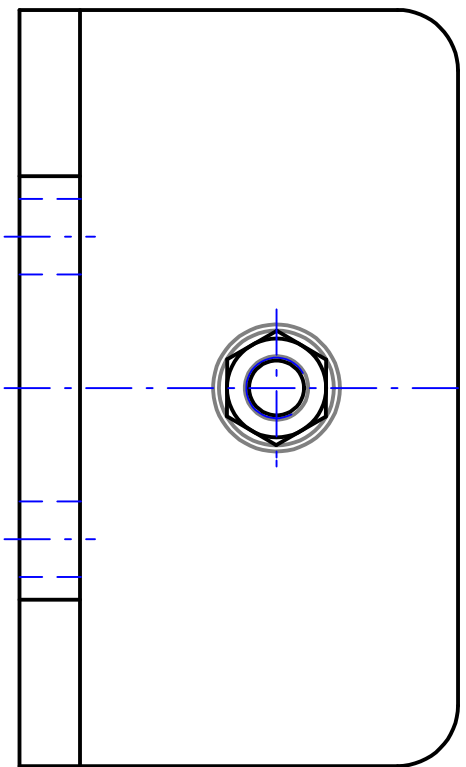
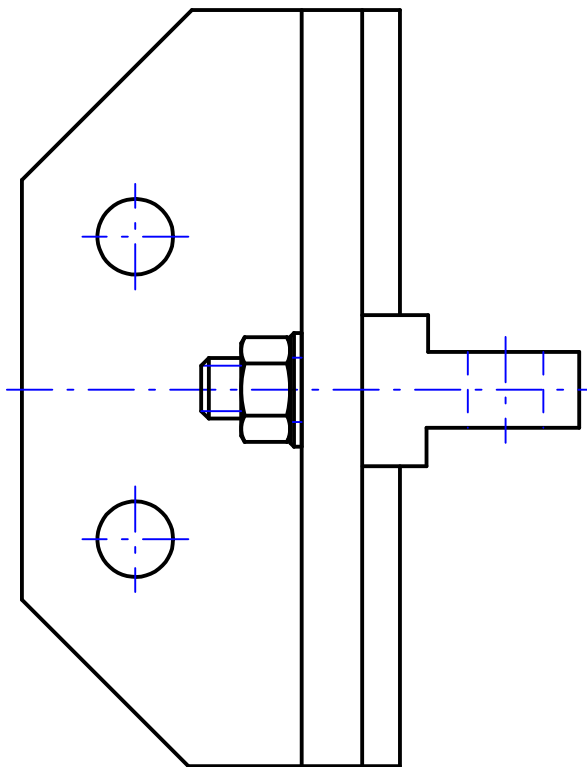
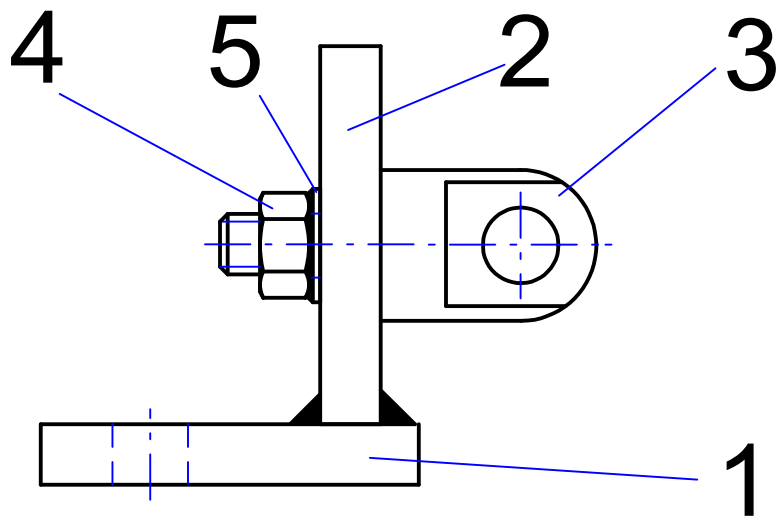
Buschhöhe 8, 28357 Bremen  
Telefon 0421 17367-0 - Telefax 0421 17367-15  
info@berufsbildung-see.de  
www.berufsbildung-see.de

# Lagerbolzen



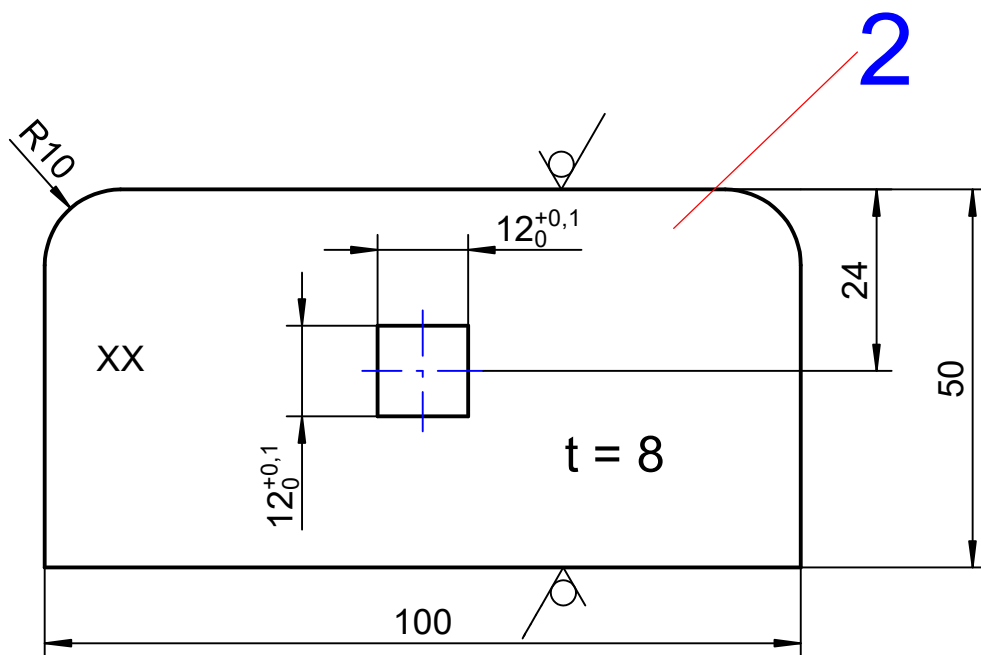
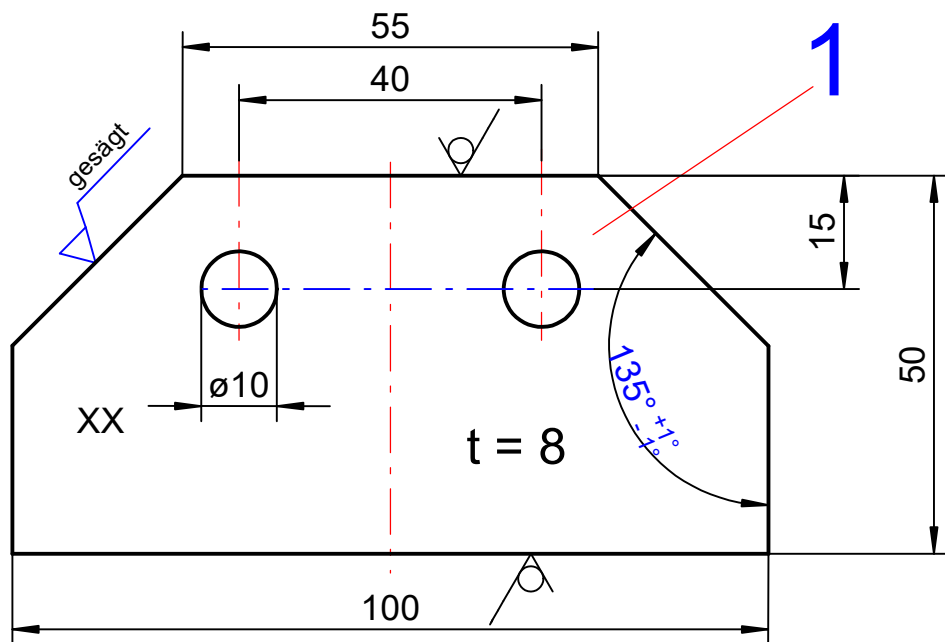
### Wichtige Info!

Die vorliegende Zeichnung soll bei der Ausbildung unterstützen und aufzeigen, welche Fertigkeiten und Kenntnisse in der Abschlussprüfung Teil 2 von einem Auszubildenden erwartet werden. Das Werkstück sollte unter Bordbedingungen in einer Zeit von maximal 6 Stunden angefertigt werden. Die Angaben der Werkstoffe müssen dabei nicht zwingend beachtet werden. Benutzt werden können alle Eisenmetalle, die an Bord zur Verfügung stehen. Zur Auswertung und Ergebnisermittlung soll das Werkstück im 3. Schulzeitblock vorgelegt werden. Anregungen, Kritik und mögliche Fehlerfunde nehmen wir natürlich dankend unter [info@berufsbildung-see.de](mailto:info@berufsbildung-see.de) entgegen.



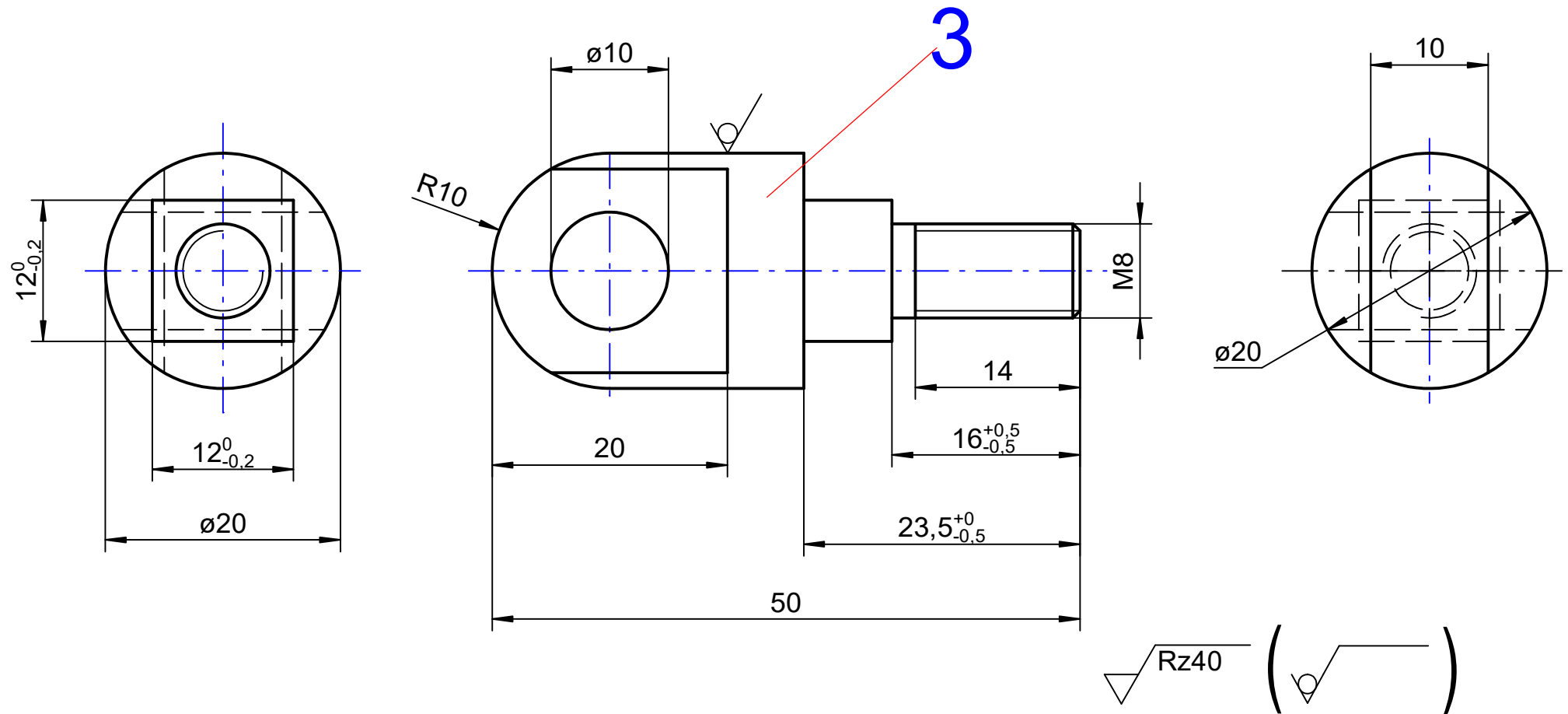
Prüfungsstück Bearbeiten von Metall AP/AP2			Allgmein- toleranzen ISO 2768 - m		Maßstab 1:1	Gewicht
					Werkstoff	
			Datum	Name	Lagerbolzen	
			Bearb. 12.10.05	Grüder		
			Gepr. 21.01.2019	Reich		
			Norm			
			Version			
			<b>BBS</b>		P 1b 04	
Zust.	Änderung	Datum	Name	LETZTE ÄNDERUNG 21.01.2019	Ers. für:	Ers. durch:
					Blatt 1	5 Blätter



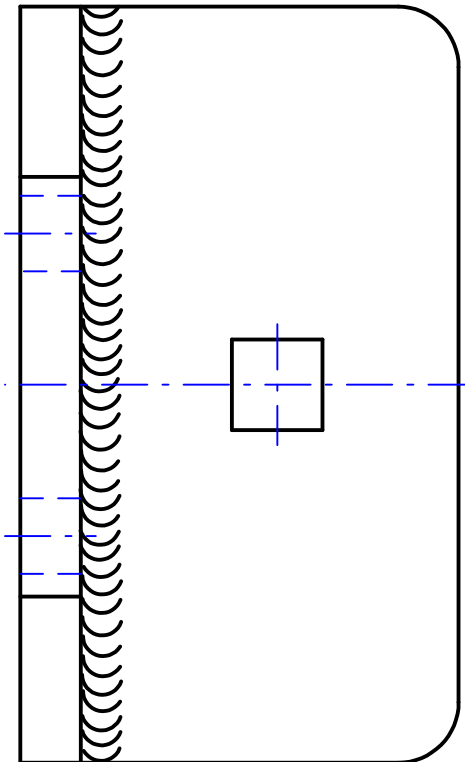
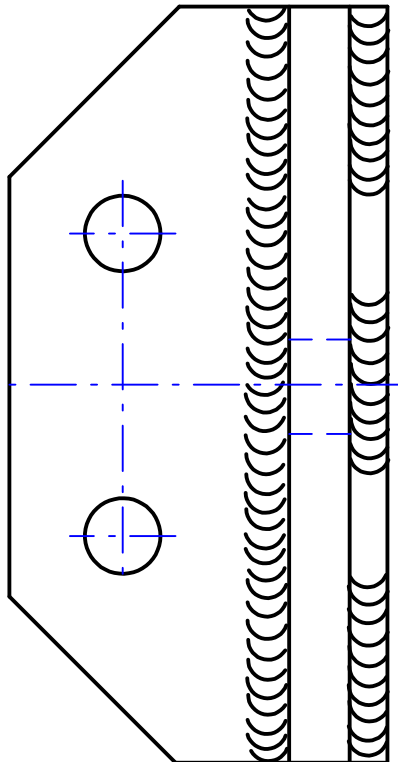
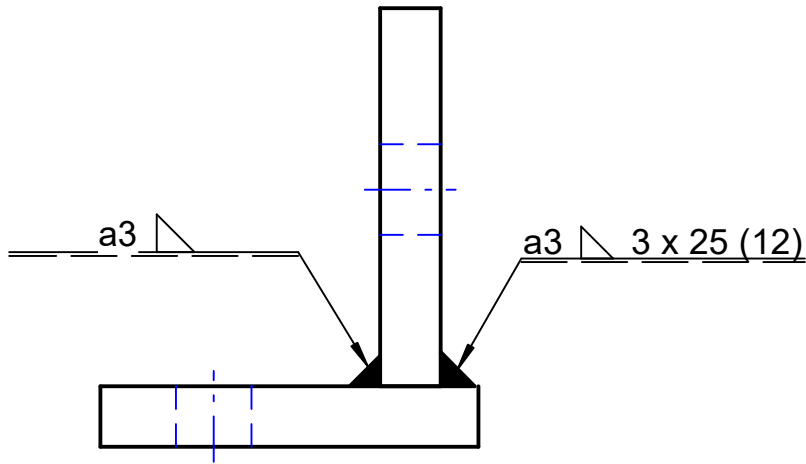


$\sqrt{Rz40}$  (  $\sqrt{\text{gesägt}}$  ;  $\sqrt{\quad}$  )

Prüfungsstück Bearbeiten von Metall AP/AP2				Allgemein- toleranzen ISO 2768 - m		Maßstab 1:1	Gewicht
						Werkstoff S235JR+C	
				Datum	Name	Lagerbolzen	
				Bearb. 12.10.05	Grüder		
				Gepr. 21.01.2019	Reich		
				Norm			
				Version			
				BBS		P 1b 04	
Zust.	Änderung	Datum	Name	LETZTE ÄNDERUNG 21.01.2019		Ers. für:	Ers. durch:
						5 Blätter	



Prüfungsstück Bearbeiten von Metall API/AP2		Allgemein- toleranzen ISO 2768 - m	Maßstab 2:1	Gewicht
			Werkstoff 10S20+C	
	Datum	Name	Lagerbolzen	
Bearb.	12.10.05	Grüder		
Gepr.	21.01.2019	Reich		
Norm				
BBS			P 1b 04	
			Blatt 4	
LETZTE ÄNDERUNG 03.02.2019			Ers. für:	Ers. durch:
			5 Blätter	



Prüfungsstück Bearbeiten von Metall AP/AP2			Allgemein- toleranzen ISO 2768 - m		Maßstab 1:1		Gewicht	
					Werkstoff S235JR+C			
			Datum		Name		Lagerbolzen Schweißplan	
			Bearb. 12.10.05		Grüder			
			Gepr. 21.01.2019		Reich			
			Norm					
			Version					
			<b>BBS</b>		P 1b 04			Blatt 5
								5 Blätter
Zust.	Änderung	Datum	Name	LETZTE ÄNDERUNG 01.02.2019		Ers. für:		Ers. durch: