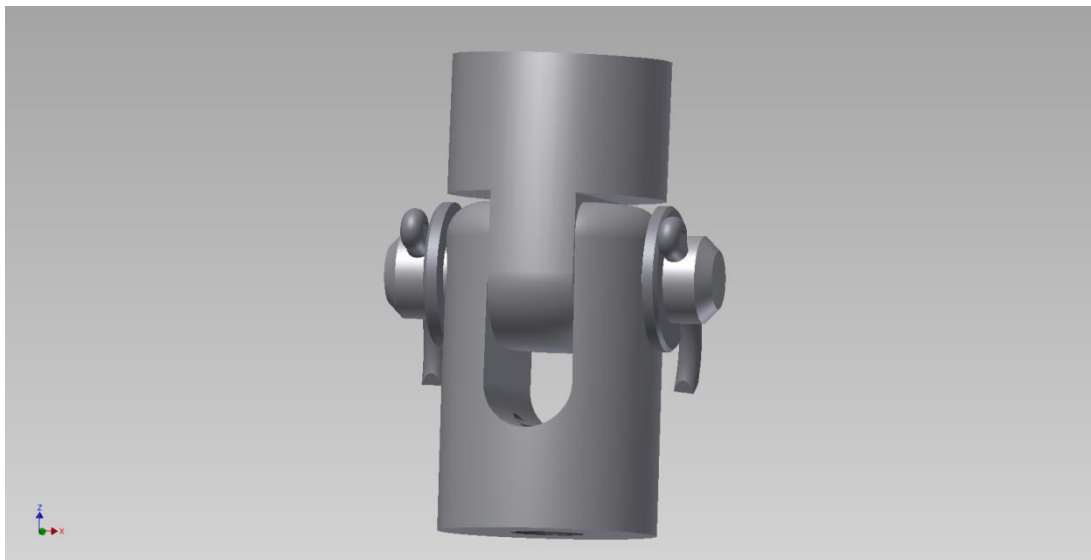




Berufsbildungsstelle Seeschifffahrt e. V.

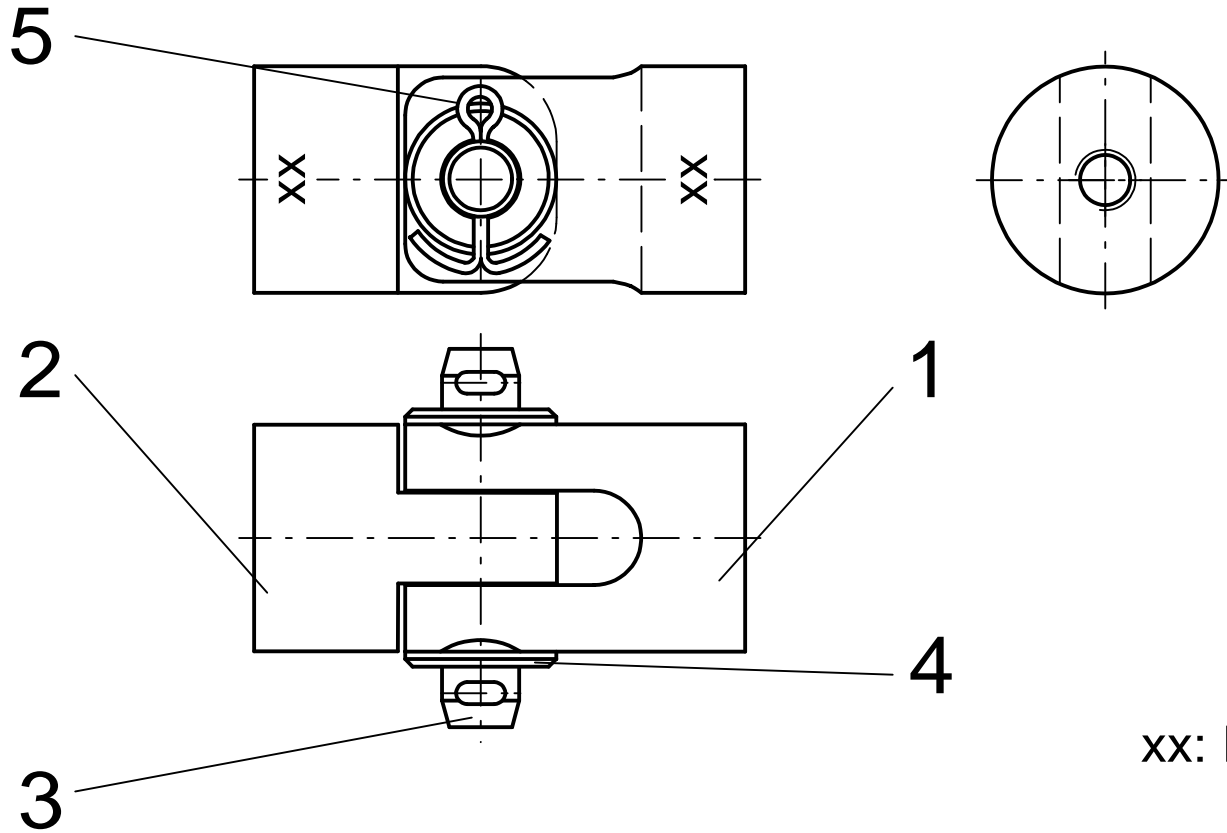
Buschhöhe 8, 28357 Bremen
Telefon 0421 17367-0 - Telefax 0421 17367-15
info@berufsbildung-see.de
www.berufsbildung-see.de

Kupplung



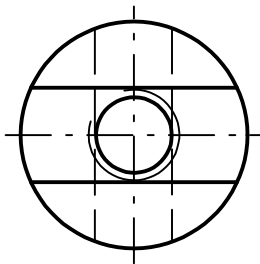
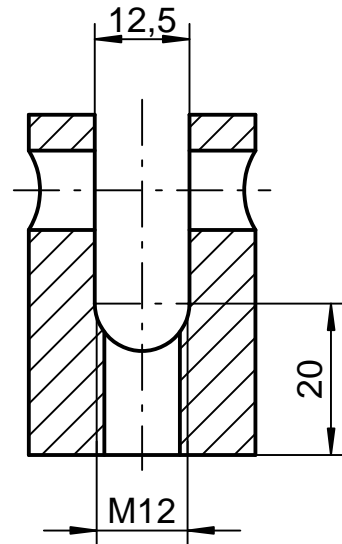
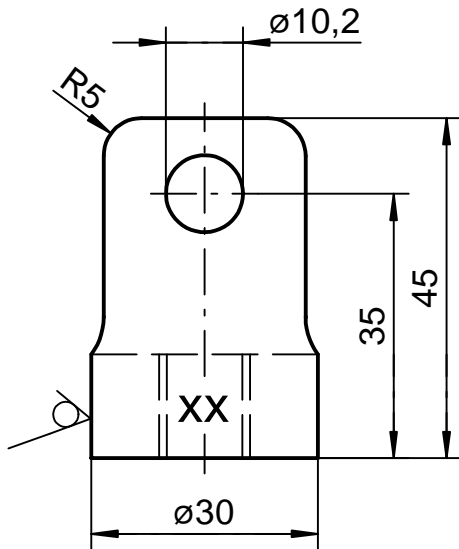
Wichtige Info!

Die vorliegende Zeichnung soll bei der Ausbildung unterstützen und aufzeigen, welche Fertigkeiten und Kenntnisse in der Abschlussprüfung Teil 2 von einem Auszubildenden erwartet werden. Das Werkstück sollte unter Bordbedingungen in einer Zeit von maximal 6 Stunden angefertigt werden. Die Angaben der Werkstoffe müssen dabei nicht zwingend beachtet werden. Benutzt werden können alle Eisenmetalle, die an Bord zur Verfügung stehen. Zur Auswertung und Ergebnisermittlung soll das Werkstück im 3. Schulzeitblock vorgelegt werden. Anregungen, Kritik und mögliche Fehlerfunde nehmen wir natürlich dankend unter info@berufsbildung-see.de entgegen.

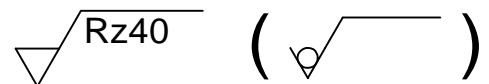


xx: Platz für Kontrollnummer

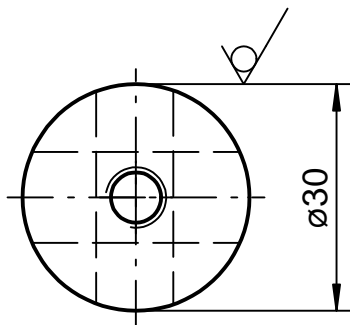
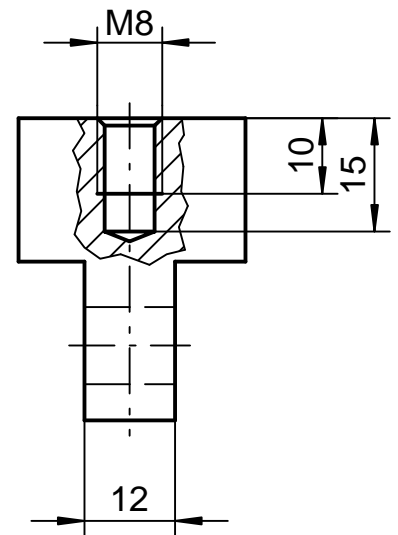
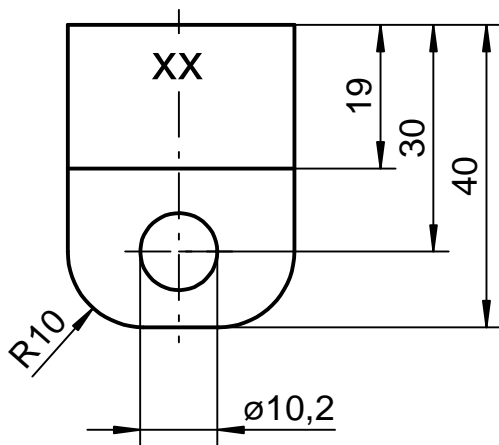
Prüfungsstück Bearbeiten von Metall AP/AP2		Allgemein- toleranzen ISO 2768 - m	Maßstab 1:1	Gewicht
			Werkstoff	
	Datum	Name	Kupplung	
Bearb.	09.01.07	Grüder		
Gepr.	20.02.2019	Reich		
Norm				
BBS			P 1b 10	Blatt 1
LETZTE ÄNDERUNG 20.02.2019			Ers. für:	Ers. durch:
			5	Blätter



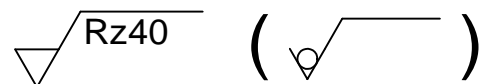
xx : Platz für Kontrollnummer



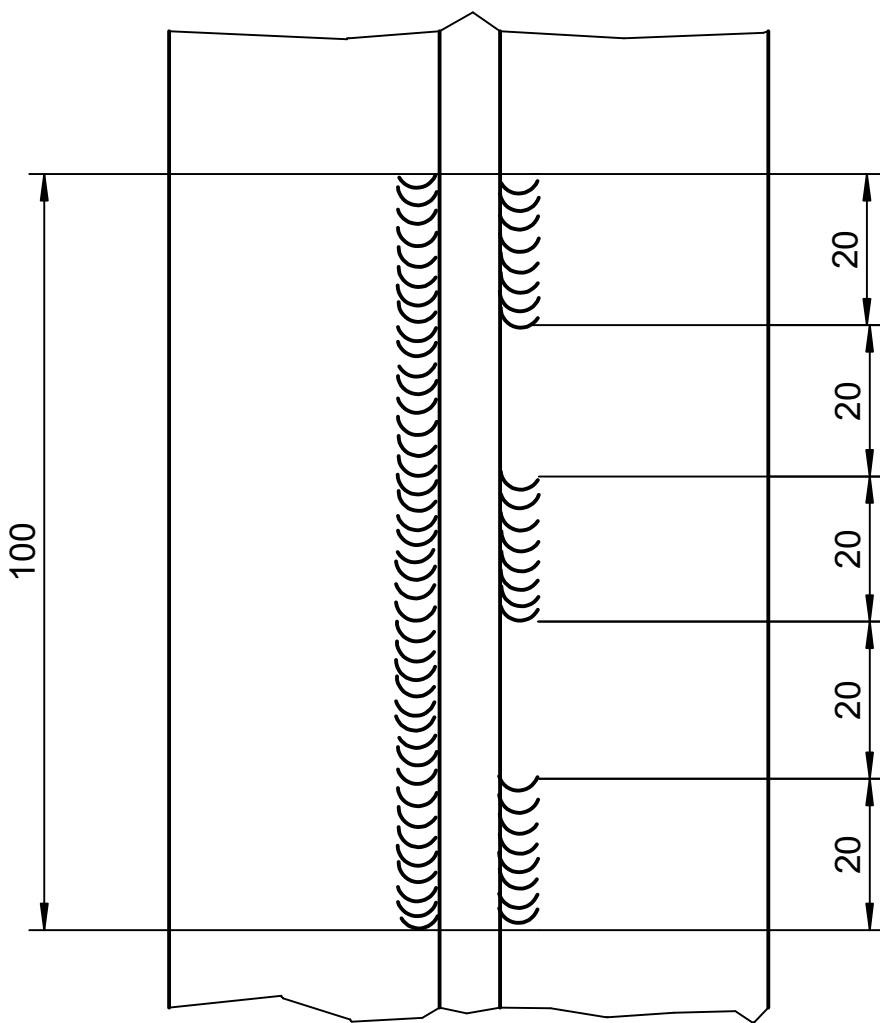
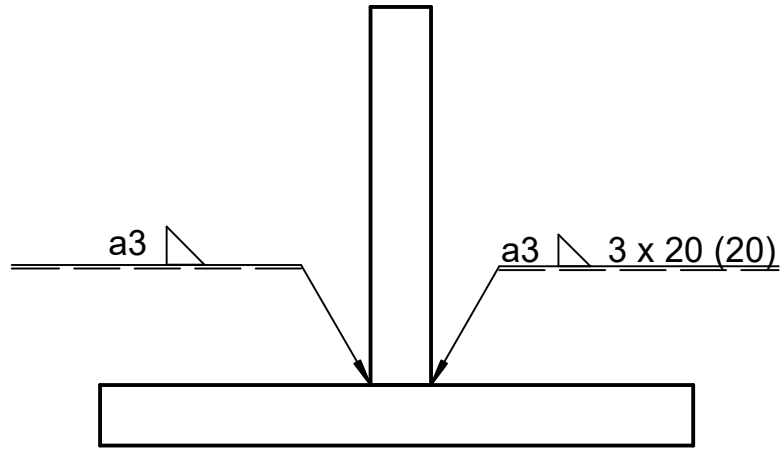
Prüfungsstück Bearbeiten von Metall AP/AP2			Allgemein- toleranzen ISO 2768 - m		Maßstab 1:1	Gewicht	
					Werkstoff 10S20 + C		
			Datum		Kupplungsgabel		
			Name				
			Grüder				
			Reich				
			Version				
			BBS		P 1b 10		
					Blatt 3		
					5 Blätter		
Zust.	Änderung	Datum	Name	LETZTE ÄNDERUNG	20.02.2019	Ers. für:	Ers. durch:



xx: Platz für Kontrollnummer



Prüfungsstück Bearbeiten von Metall AP/AP2			Allgemein- toleranzen ISO 2768 - m		Maßstab 1:1	Gewicht	
					Werkstoff 10S20 + C		
			Datum		Kupplungszapfen		
			Name				
			Grüder				
			Reich				
			Version				
			BBS		P 1b 10		
					Blatt 4		
					5 Blätter		
Zust.	Änderung	Datum	Name	LETZTE ÄNDERUNG	20.02.2019	Ers. für:	Ers. durch:



Prüfungsstück Bearbeiten von Metall AP/AP2				Maßstab 1:1	Gewicht
				Werkstoff S235	
			Datum	Name	Schweißprobe
			Bearb. 17.11.2011	Grüder	
			Gepr. 28.01.2019	Reich	
			Norm		
			Version		
		BBS			
Zust.	Änderung	Datum	Name	LETZTE ÄNDERUNG 01.02.2019	Ers. für: Ers. durch:
				Blatt 5 5 Blätter	