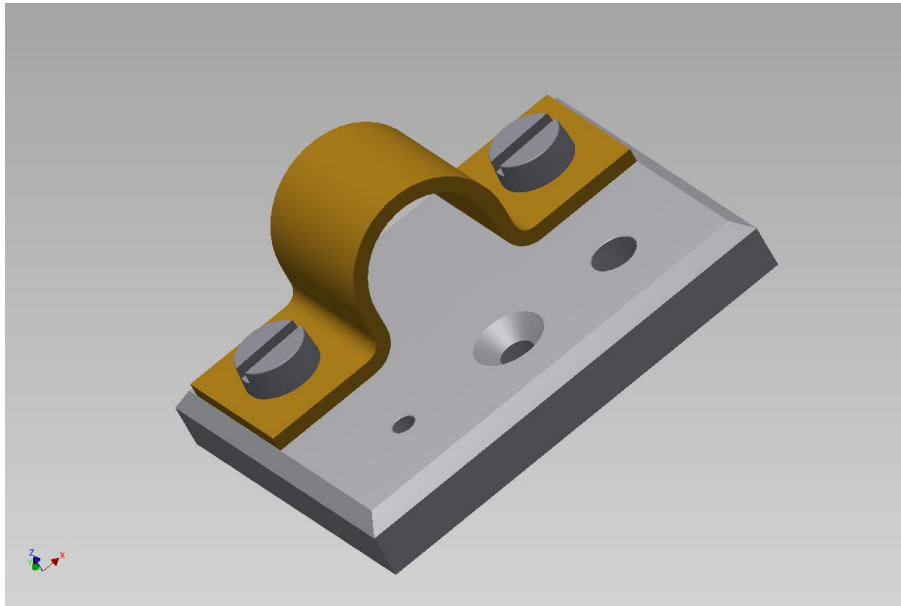




Berufsbildungsstelle Seeschifffahrt e. V.

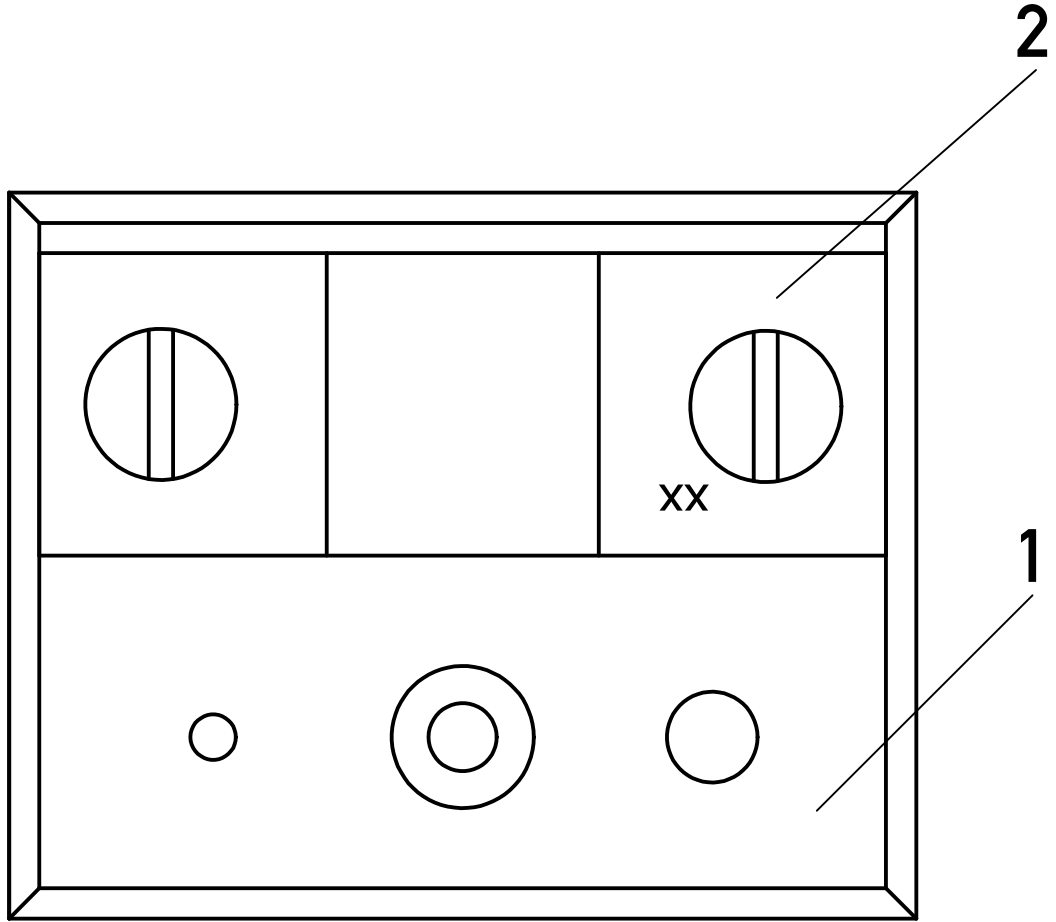
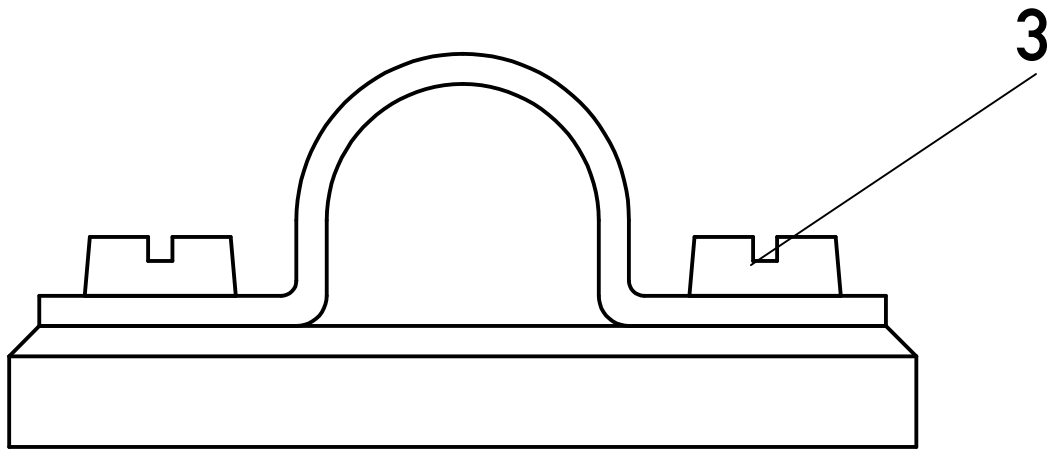
Buschhöhe 8, 28357 Bremen
Telefon 0421 17367-0 - Telefax 0421 17367-15
info@berufsbildung-see.de
www.berufsbildung-see.de

Grundplatte mit Schelle



Wichtige Info!

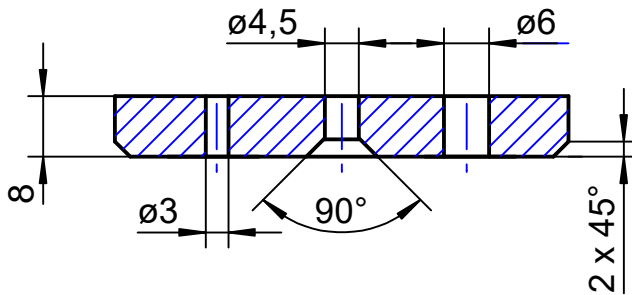
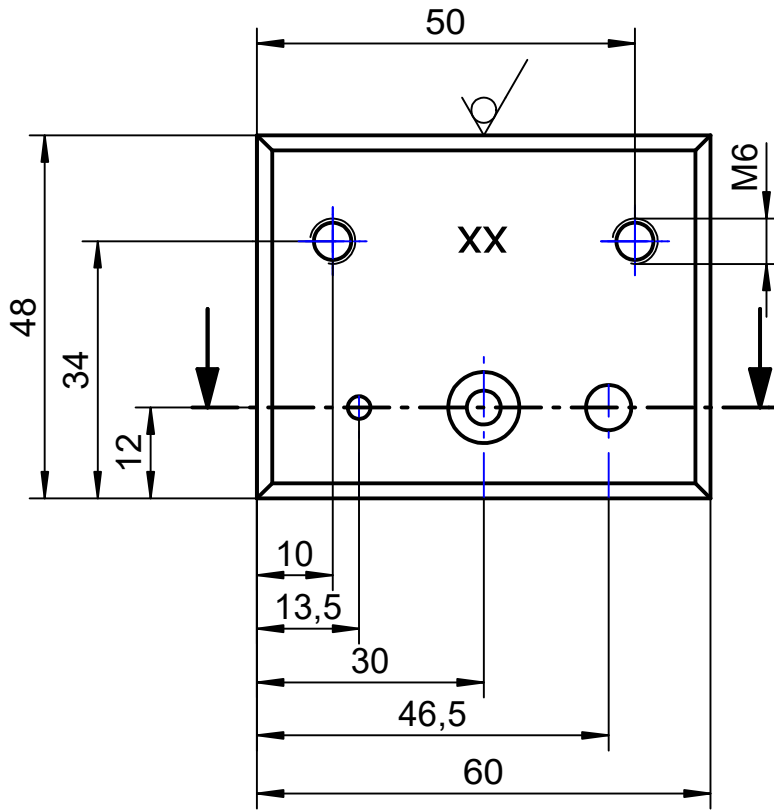
Die vorliegende Zeichnung soll bei der Ausbildung unterstützen und aufzeigen, welche Fertigkeiten und Kenntnisse in der Abschlussprüfung Teil 1 von einem Auszubildenden erwartet werden. Das Werkstück sollte unter Bordbedingungen in einer Zeit von maximal 4 Stunden angefertigt werden. Die Angaben der Werkstoffe müssen dabei nicht zwingend beachtet werden. Benutzt werden können alle Eisenmetalle, die an Bord zur Verfügung stehen. Zur Auswertung und Ergebnisermittlung soll das Werkstück im 2. Schulzeitblock vorgelegt werden. Anregungen, Kritik und mögliche Fehlerfunde nehmen wir natürlich dankend unter info@berufsbildung-see.de entgegen.



Prüfungsstück Bearbeiten von Metall ZP/AP1				Allgemein- toleranzen ISO 2768 - m		Maßstab 2:1		Gewicht		
						Werkstoff				
				<i>Datum</i>	<i>Name</i>	Grundplatte mit Schelle				
				<i>Bearb.</i> 22.02.08	Grüder					
				<i>Gepr.</i> 09.01.2019	Reich					
				<i>Norm</i>						
				<i>Version</i>						
				BBS		Z 1a 09			Blatt 1	
Zust.	Änderung	Datum	Name	LETZTE ÄNDERUNG 09.01.2019		Ers. für:		Ers. durch:		

Pos.	Anz.	Einh.	Benennung	Norm-Kurzbezeichnung	Werkstoff
1	1	Stck.	Grundplatte	FI DIN EN 10278 - 50 x 8 x 62	S235JR+C
2	1	Stck.	Schelle	FI DIN EN 10278 - 20 x 2 x 80	S235JR+C
3	2	Stck.	Zylinderschraube	DIN EN ISO 1207 - M6 x 8	5.8

Prüfungsstück Bearbeiten von Metall AP/AP2			Allgemein- toleranzen ISO 2768 - m	Maßstab 1:1 Werkstoff	Gewicht	
			<i>Datum</i> <i>Name</i> Bearb. 06.04.2016 Gepr. 13.01.2018 Norm Version	Grüder/Reich Reich	Grundplatte mit Schelle	
BBS				Z1a09		Blatt 2
Zust.	Änderung	Datum	Name	Letzte Änderung		4 Blätter Ers. für: Ers. durch:
				09.01.2019		

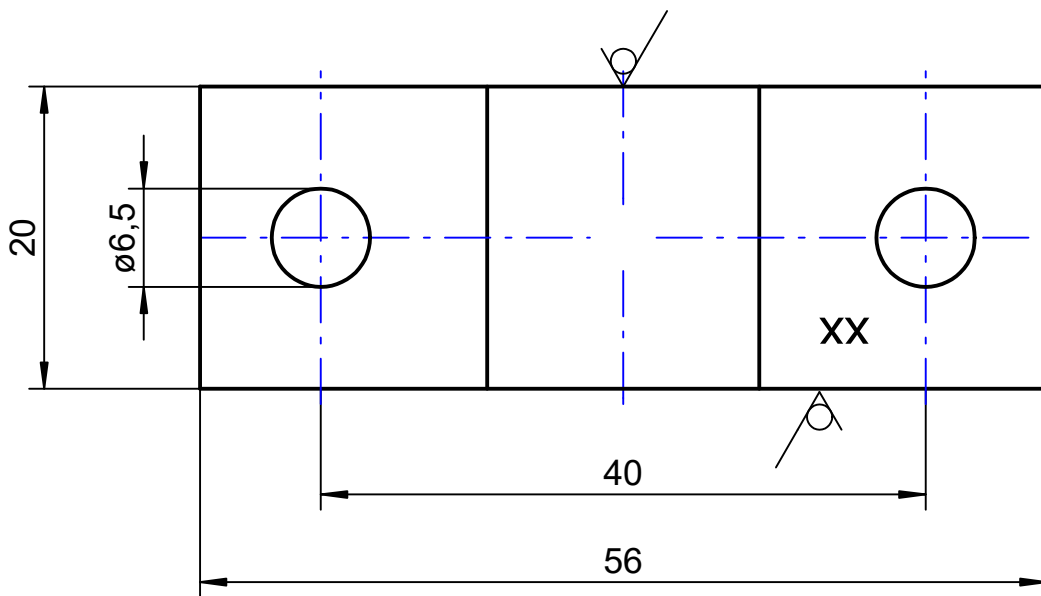
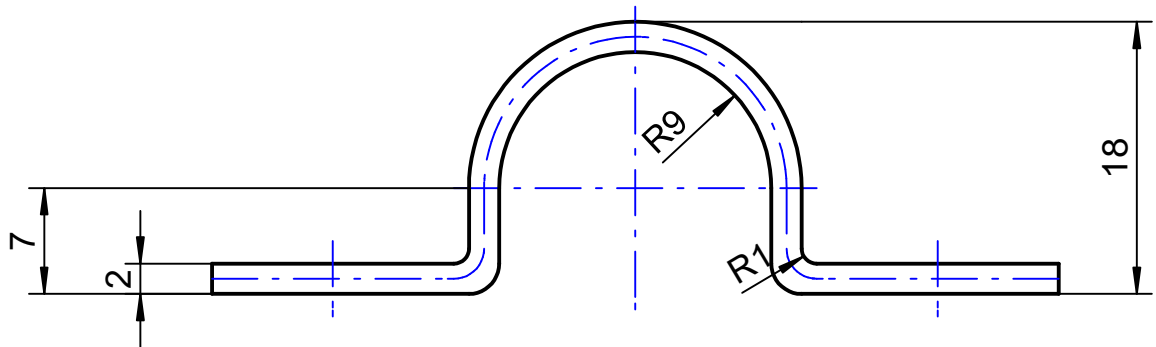


Schraubenkopf bündig senken

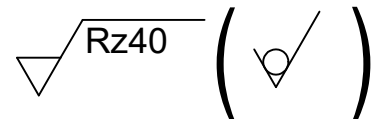
xx: Platz für Kontrollnummer

$\sqrt{\text{Rz40}}$ ($\sqrt{\quad}$)

Prüfungsstück Bearbeiten von Metall ZP/AP1			Allgemein- toleranzen ISO 2768 - m		Maßstab 1:1	Gewicht		
					Werkstoff S235JR+C			
			Datum		Grundplatte			
			Name					
			Bearb. 22.02.08				Grüder	
			Gepr. 09.01.2019				Reich	
			Norm					
			Version					
			BBS		Z 1a 09			
					Blatt 3			
			LETZTE ÄNDERUNG 09.01.2019		Ers. durch:			
Zust.	Änderung	Datum	Name	Ers. für:		Ers. durch:		
					4 Blätter			



xx: Platz für Kontrollnummer



Prüfungsstück Bearbeiten von Metall ZP/AP1			Allgemein- toleranzen ISO 2768 - m		Maßstab 2:1	Gewicht		
					Werkstoff S235JR+C			
			Datum		Schelle			
			Name					
			Bearb. 22.02.08				Grüder	
			Gepr. 09.01.2019				Reich	
			Norm					
			Version					
			BBS		Z 1a 09			
					Blatt 4			
Zust.	Änderung	Datum	Name	LETZTE ÄNDERUNG	09.01.2019	Ers. für:	Ers. durch:	
					4 Blätter			