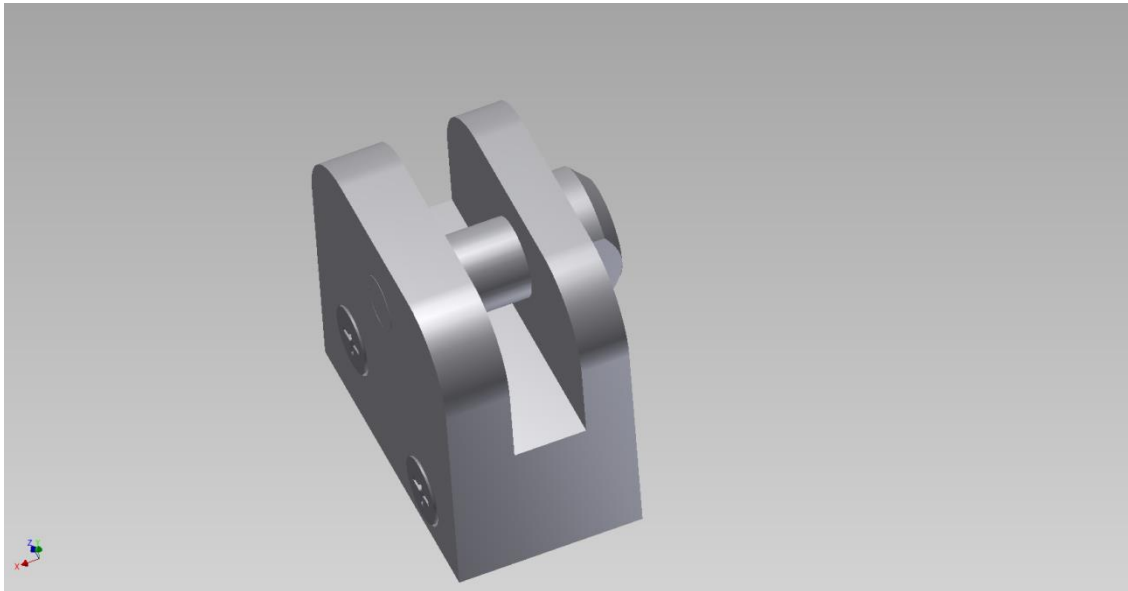




## Berufsbildungsstelle Seeschifffahrt e. V.

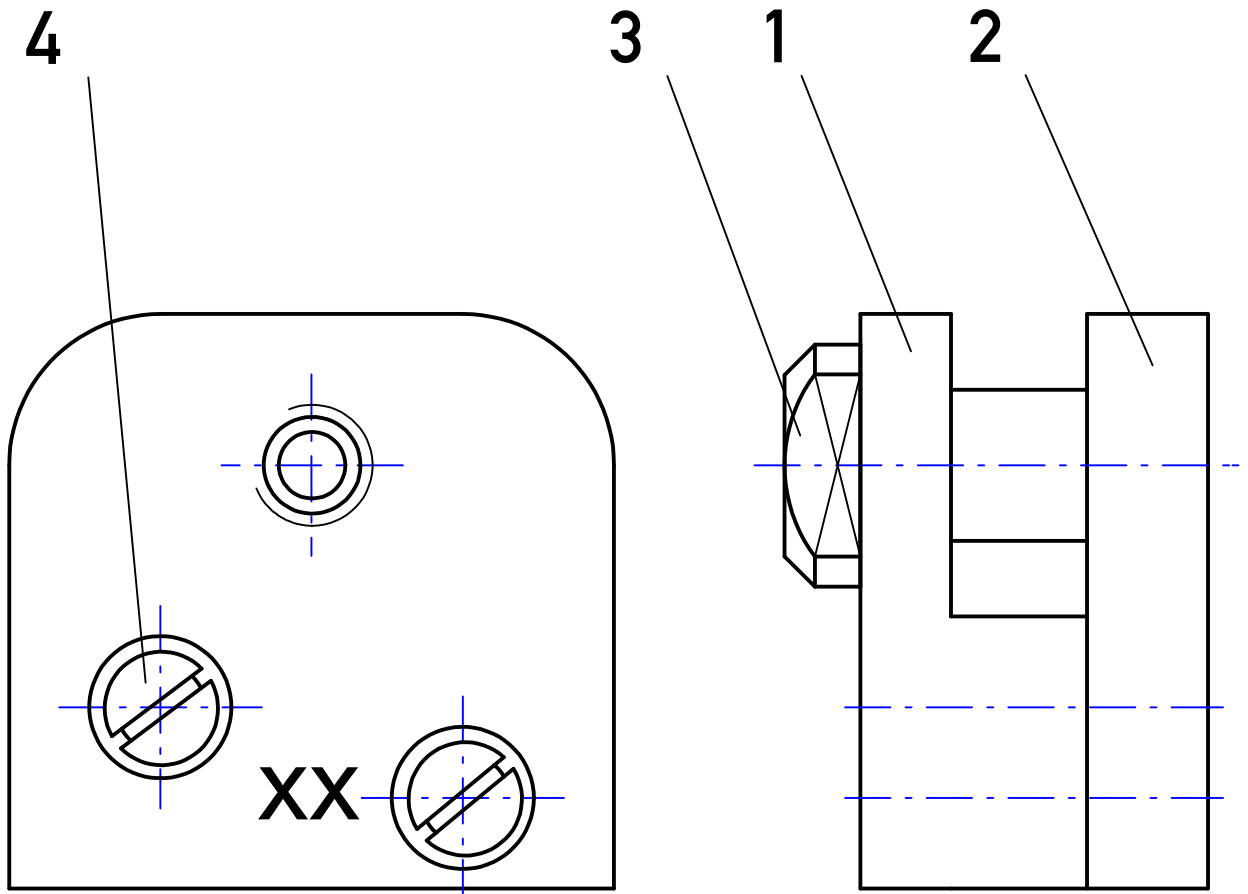
Buschhöhe 8, 28357 Bremen  
Telefon 0421 17367-0 - Telefax 0421 17367-15  
info@berufsbildung-see.de  
www.berufsbildung-see.de

# Gelenkbock



### Wichtige Info!

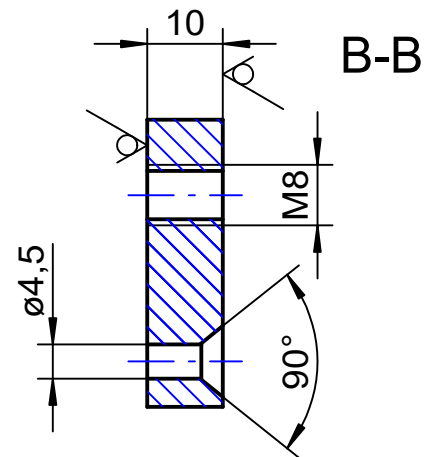
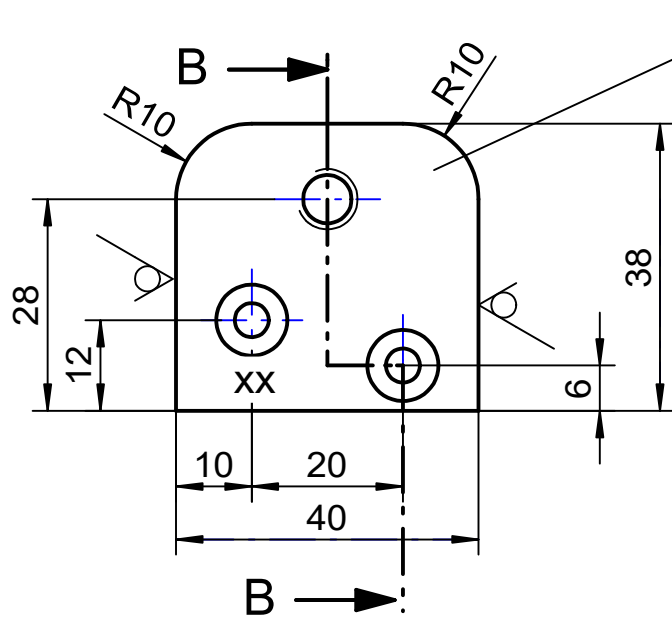
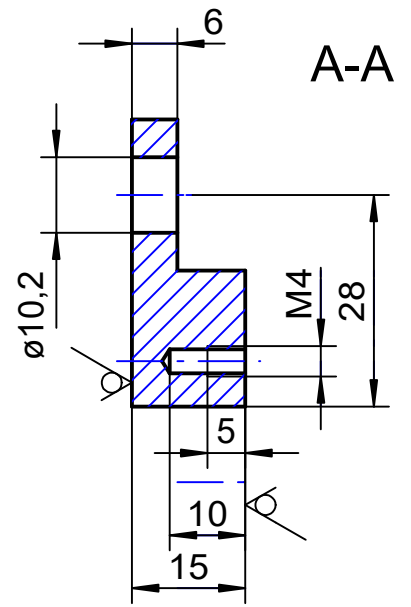
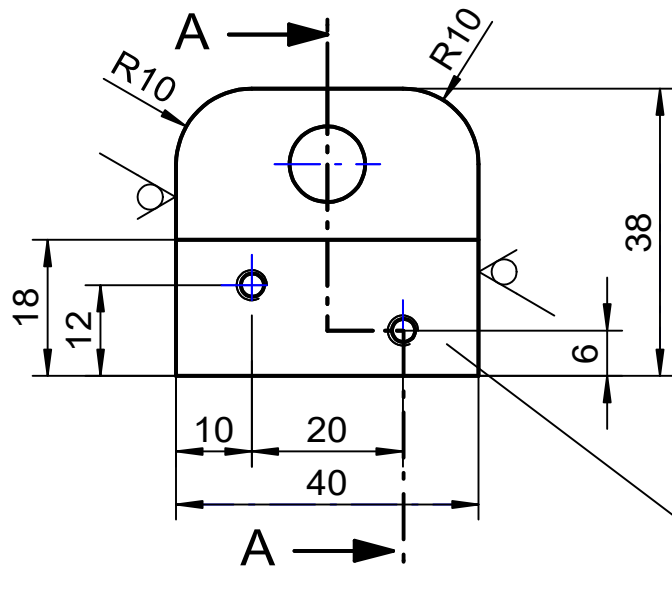
Die vorliegende Zeichnung soll bei der Ausbildung unterstützen und aufzeigen, welche Fertigkeiten und Kenntnisse in der Abschlussprüfung Teil 2 von einem Auszubildenden erwartet werden. Das Werkstück sollte unter Bordbedingungen in einer Zeit von maximal 6 Stunden angefertigt werden. Die Angaben der Werkstoffe müssen dabei nicht zwingend beachtet werden. Benutzt werden können alle Eisenmetalle, die an Bord zur Verfügung stehen. Zur Auswertung und Ergebnisermittlung soll das Werkstück im 3. Schulzeitblock vorgelegt werden. Anregungen, Kritik und mögliche Fehlerfunde nehmen wir natürlich dankend unter [info@berufsbildung-see.de](mailto:info@berufsbildung-see.de) entgegen.



Prüfungsstück Bearbeiten von Metall AP/AP2				Allgemein- toleranzen ISO 2768 - m		Maßstab 2:1		Gewicht	
						Werkstoff			
				<i>Datum</i>	<i>Name</i>	<b>Gelenkbock</b>			
				<i>Bearb.</i> 20.02.08	Grüder				
				<i>Gepr.</i> 28.01.2019	Reich				
				<i>Norm</i>					
				<i>Version</i>					
				<b>BBS</b>		P 1b 11			Blatt 1
						Ers. für:			Ers. durch:
<i>Zust.</i>	<i>Änderung</i>	<i>Datum</i>	<i>Name</i>	LETZTE ÄNDERUNG 28.01.2019					5 Blätter

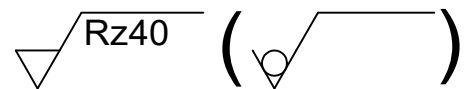
Pos.	Anz.	Einh.	Benennung	Norm-Kurzbezeichnung	Werkstoff
1	1	Stck.	Gelenkbock	FI DIN EN 10278 - 40 x 15 x 40	S235JR+C
2	1	Stck.	Deckplatte	FI DIN EN 10278 - 40 x 10 x 40	S235JR+C
3	1	Stck.	Gelenkschraube	Rd DIN EN 10277-3 - Ø16 x 62	10S20+C
4	2	Stck.	Senkschraube	DIN EN ISO 2009 - M4 x 12	5.8

<b>Prüfungsstück</b> Bearbeiten von Metall AP/AP2				Allgemein- toleranzen ISO 2768 - m	<b>Maßstab 1:1</b>		<b>Gewicht</b>		
					<b>Werkstoff</b>				
				<i>Datum</i>	<i>Name</i>	<b>Gelenkbock</b>			
				<i>Bearb.</i> 28.06.2017	Grüder/Reich				
				<i>Gepr.</i> 28.01.2019	Reich				
				<i>Norm</i>					
				<i>Version</i>					
				<b>BBS</b>		<b>P 1b 11</b>			
							Blatt <b>2</b> 5 Blätter		
Zust.	Änderung	Datum	Name	Letzte Änderung	28.01.2019	Ers. für:		Ers. durch:	

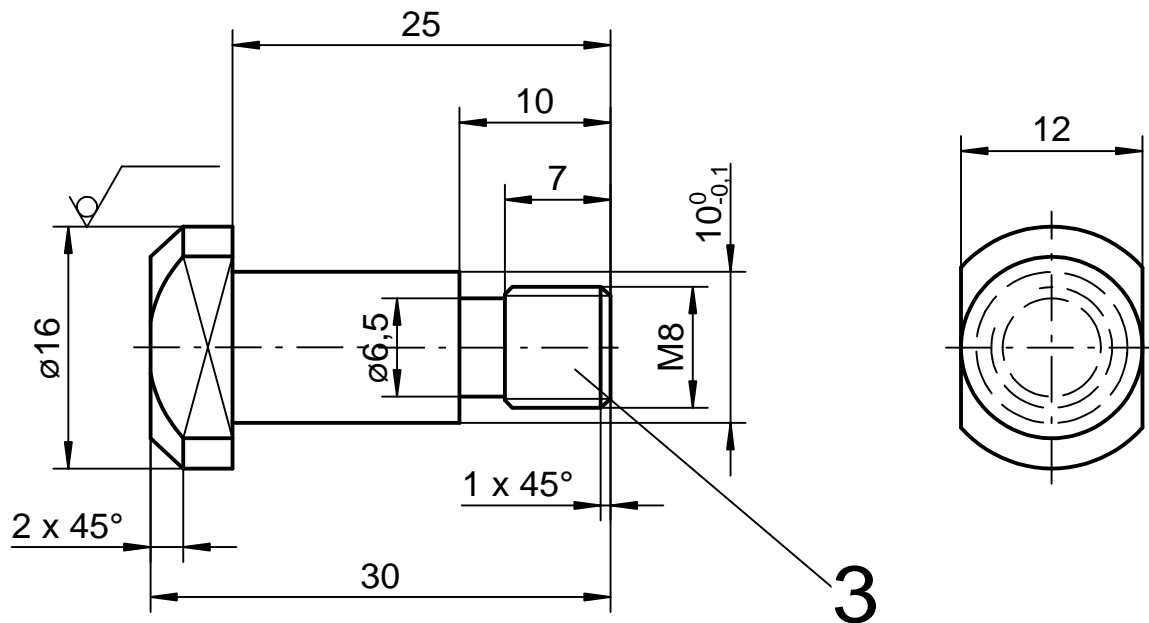


Schraubenkopf versenken

xx: Platz für Kontrollnummer

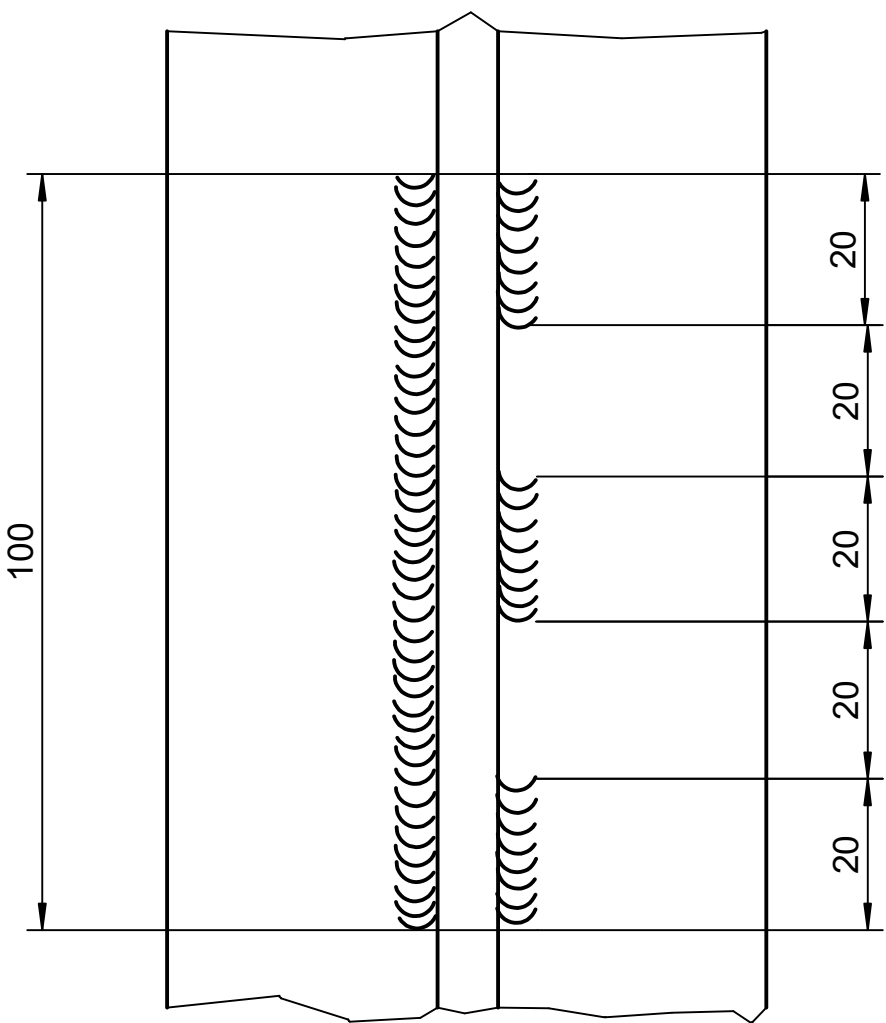
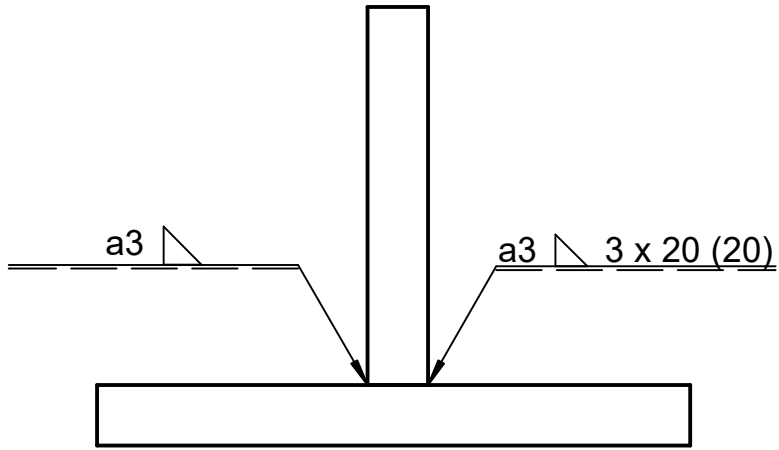


Prüfungsstück Bearbeiten von Metall AP/AP2				Allgemein- toleranzen ISO 2768 - m		Maßstab 1:1		Gewicht			
						Werkstoff S235JR+C					
Bemaßung geändert		04.11.17		Grüder		<b>Gelenkbock</b>		Blatt 3			
Symbole geändert		04.11.17		Grüder							
				Datum						Name	
				Bearb. 20.02.08						Grüder	
				Gepr. 28.01.2019						Reich	
				Norm							
				Version							
				<b>BBS</b>		P 1b 11					
Zust.	Änderung	Datum	Name	LETZTE ÄNDERUNG		03.02.2019		Ers. durch:			
								Ers. durch:			
								5 Blätter			



$\sqrt{\text{Rz40}}$ 
(  $\sqrt{\quad}$  )

<b>Prüfungsstück</b> Bearbeiten von Metall AP/AP2					Allgemein- toleranzen ISO 2768 - m	Maßstab 2:1	Gewicht	
					Werkstoff <b>10S20+C</b>			
2 Symbole gelöscht	04.11.17	Grüder	<i>Datum</i>	<i>Name</i>	<b>Gelenkbock</b>			
			<i>Bearb.</i>	20.02.08				Grüder
			<i>Gepr.</i>	28.01.2019				Reich
			<i>Norm</i>					
			<i>Version</i>					
			<b>BBS</b>		<b>P 1b 11</b>		Blatt 4	
Zust.	Änderung	Datum	Name	LETZTE ÄNDERUNG	20.02.2019	Ers. für:	Ers. durch:	
							5 Blätter	



Prüfungsstück Bearbeiten von Metall AP/AP2						Maßstab 1:1	Gewicht	
						Werkstoff S235		
				Datum	Name	Schweißprobe		
				Bearb.	17.11.2011			Grüder
				Gepr.	28.01.2019			Reich
				Norm				
				Version				
				<b>BBS</b>				
Zust.	Änderung	Datum	Name	LETZTE ÄNDERUNG 01.02.2019		Ers. für:	Ers. durch:	
						Blatt 5	5 Blätter	