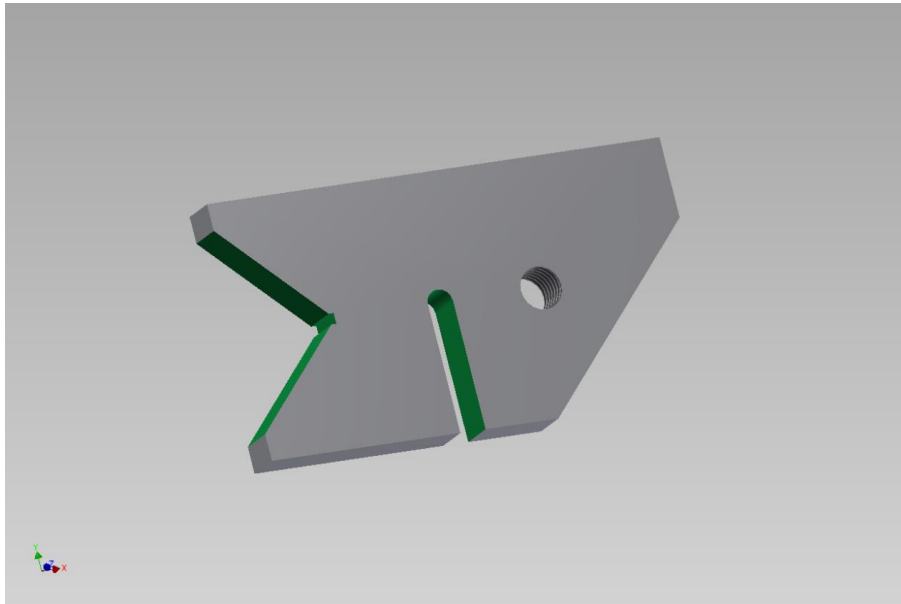




## Berufsbildungsstelle Seeschifffahrt e. V.

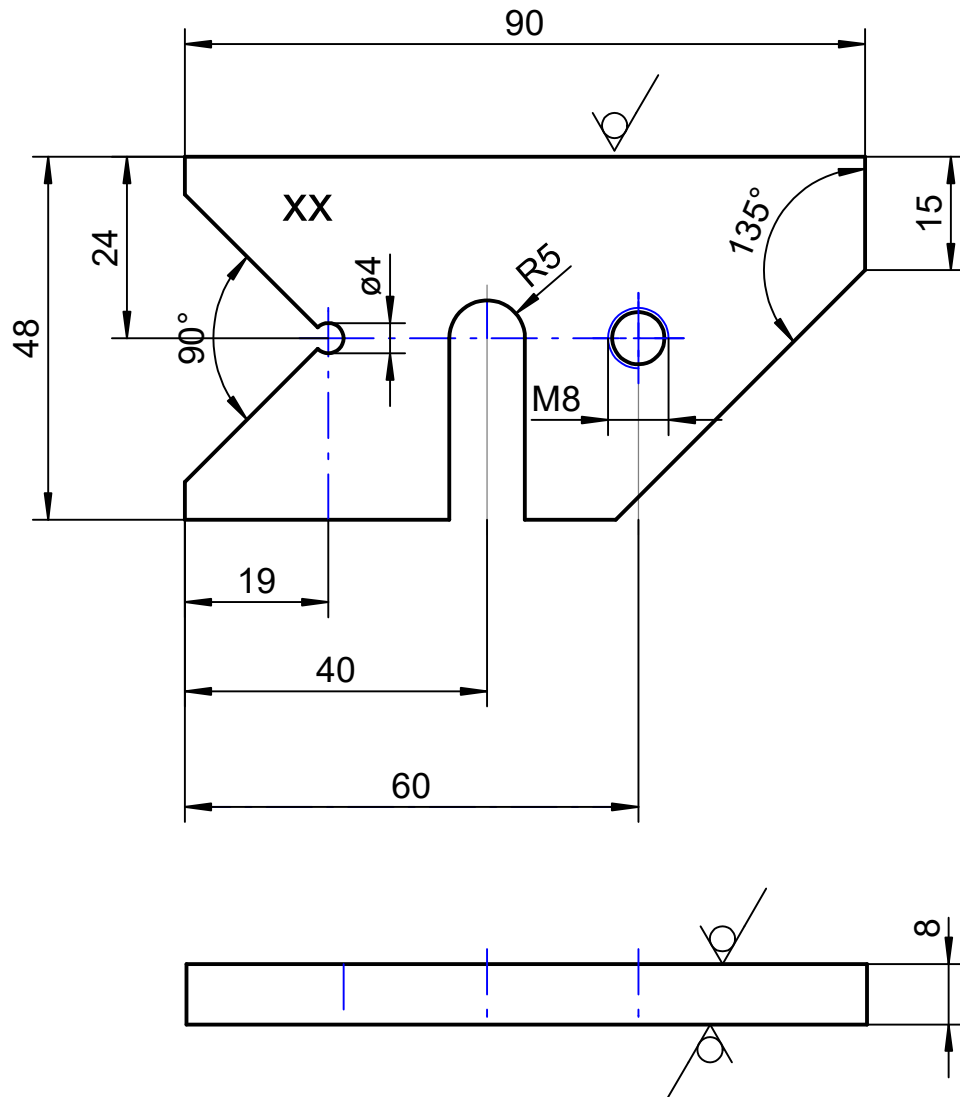
Buschhöhe 8, 28357 Bremen  
Telefon 0421 17367-0 - Telefax 0421 17367-15  
info@berufsbildung-see.de  
www.berufsbildung-see.de

# Formstück

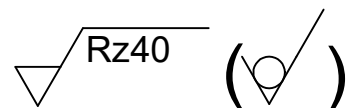


### Wichtige Info!

Die vorliegende Zeichnung soll bei der Ausbildung unterstützen und aufzeigen, welche Fertigkeiten und Kenntnisse in der Abschlussprüfung Teil 1 von einem Auszubildenden erwartet werden. Das Werkstück sollte unter Bordbedingungen in einer Zeit von maximal 4 Stunden angefertigt werden. Die Angaben der Werkstoffe müssen dabei nicht zwingend beachtet werden. Benutzt werden können alle Eisenmetalle, die an Bord zur Verfügung stehen. Zur Auswertung und Ergebnisermittlung soll das Werkstück im 2. Schulzeitblock vorgelegt werden. Anregungen, Kritik und mögliche Fehlerfunde nehmen wir natürlich dankend unter [info@berufsbildung-see.de](mailto:info@berufsbildung-see.de) entgegen.



xx: Platz für Kontrollnummer



Prüfungsstück Bearbeiten von Metall ZP/AP1			Allgemein- toleranzen ISO 2768 - m			Maßstab 1:1	Gewicht
						Werkstoff S235JR+C	
	Hilfslinien eingefügt	03.11.17	Grüder	<i>Datum</i>	<i>Name</i>	Formstück	
	Maß 24 eingefügt	03.11.17	Grüder	<i>Bearb.</i> 20.01.09	Grüder		
				<i>Gepr.</i> 09.01.2019	Reich		
				<i>Norm</i>			
				<i>Version</i>			
			<b>BBS</b>			Z 1a 07	
						Blatt 1	
						2 Blätter	
Zust.	Änderung	Datum	Name	LETZTE ÄNDERUNG	28.01.2019	Ers. für:	Ers. durch:

