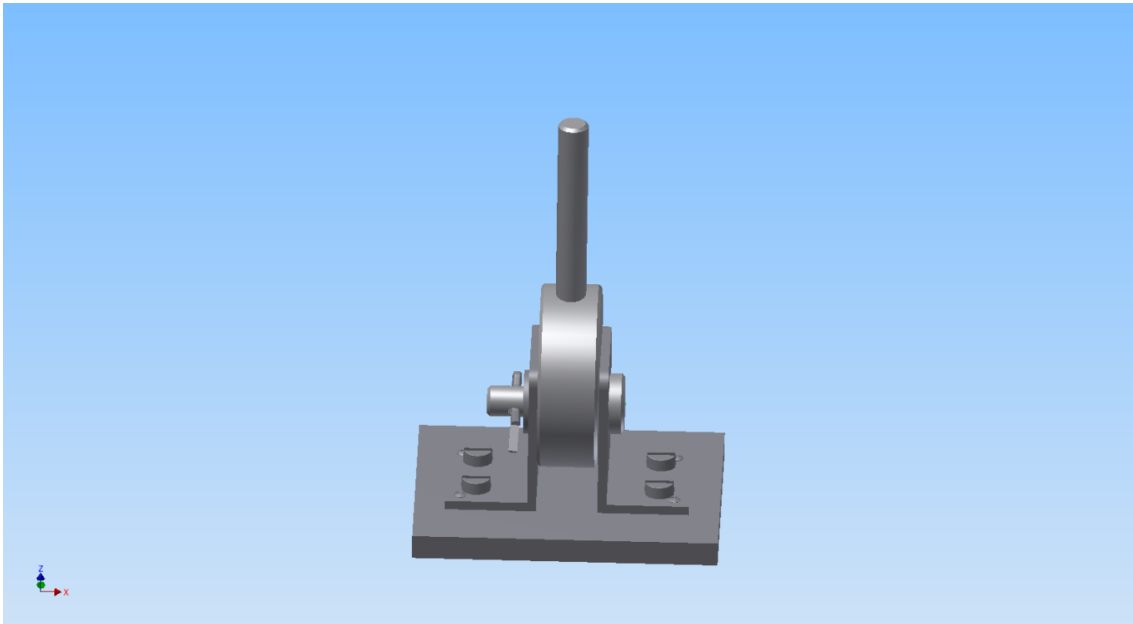




Berufsbildungsstelle Seeschifffahrt e. V.

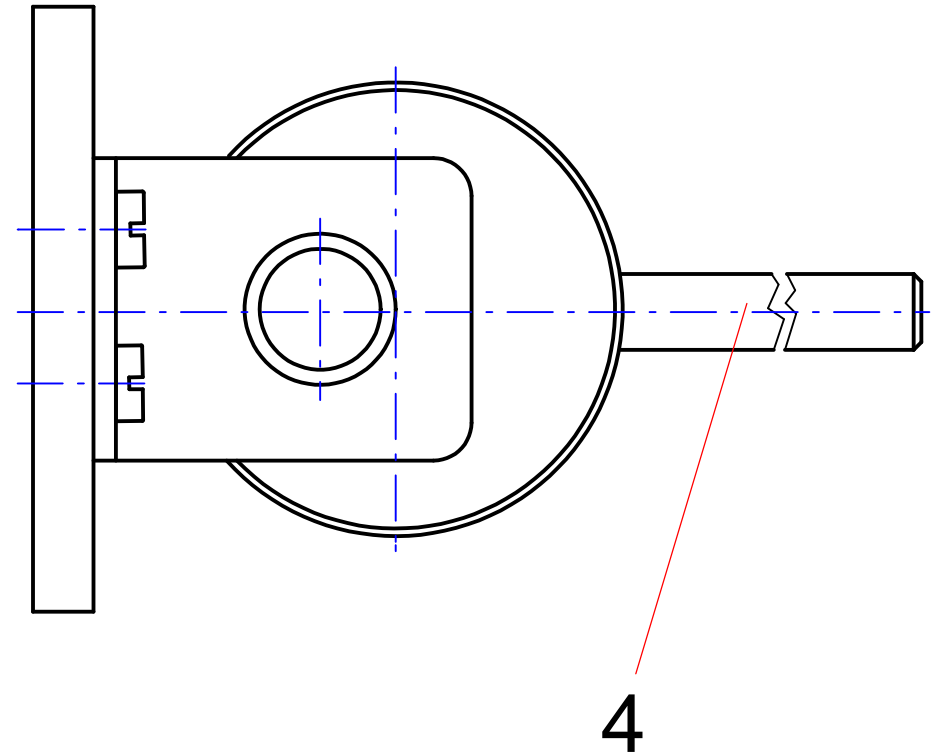
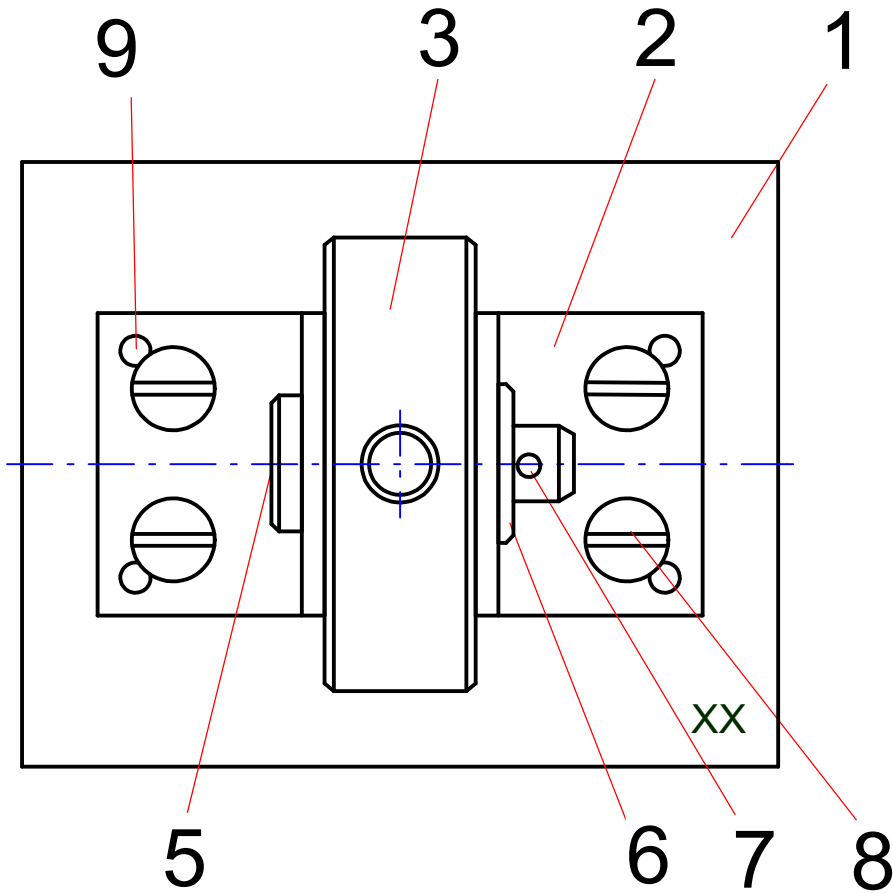
Buschhöhe 8, 28357 Bremen
Telefon 0421 17367-0 - Telefax 0421 17367-15
info@berufsbildung-see.de
www.berufsbildung-see.de

Feststeller



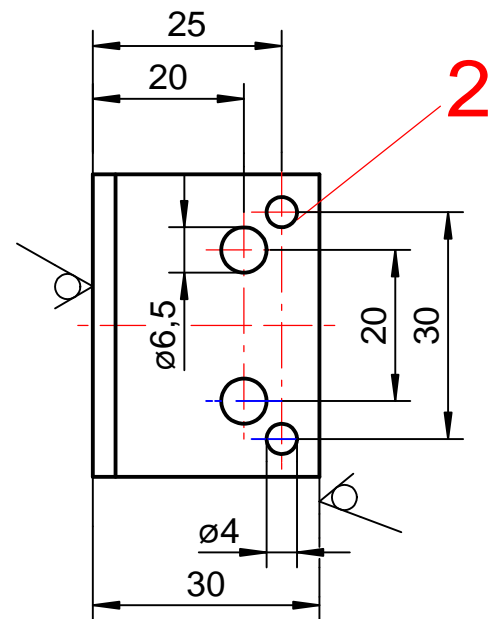
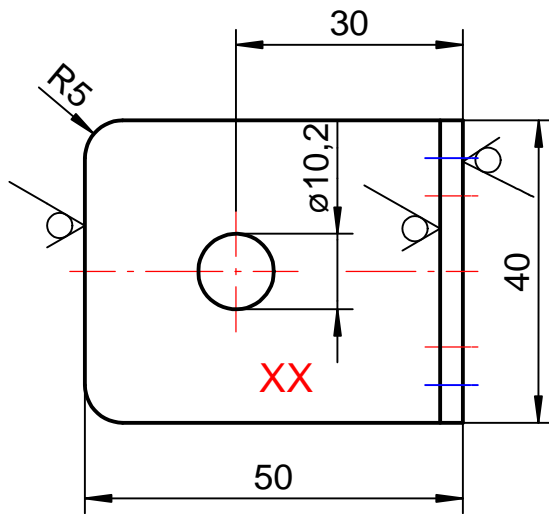
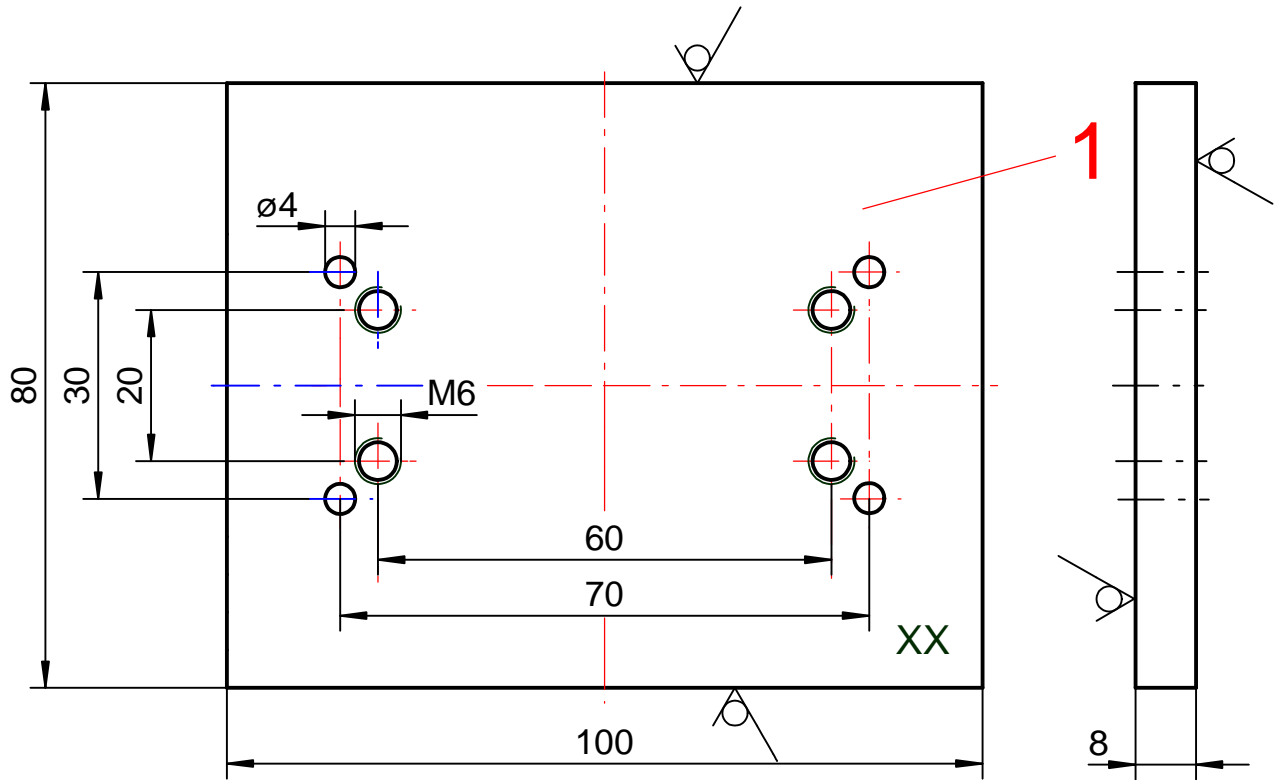
Wichtige Info!

Die vorliegende Zeichnung soll bei der Ausbildung unterstützen und aufzeigen, welche Fertigkeiten und Kenntnisse in der Abschlussprüfung Teil 2 von einem Auszubildenden erwartet werden. Das Werkstück sollte unter Bordbedingungen in einer Zeit von maximal 6 Stunden angefertigt werden. Die Angaben der Werkstoffe müssen dabei nicht zwingend beachtet werden. Benutzt werden können alle Eisenmetalle, die an Bord zur Verfügung stehen. Zur Auswertung und Ergebnisermittlung soll das Werkstück im 3. Schulzeitblock vorgelegt werden. Anregungen, Kritik und mögliche Fehlerfunde nehmen wir natürlich dankend unter info@berufsbildung-see.de entgegen.

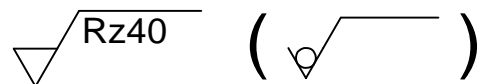


Prüfungsstück Bearbeiten von Metall AP/AP2		Allgemein- toleranzen ISO 2768 - m	Maßstab 1:1	Gewicht
			Werkstoff	
	Datum	Name	Feststeller	
Bearb.	19.05.06	Grüder		
Gepr.	16.01.2019	Reich		
Norm		Version		
BBS		P 1b 03-A		Blatt 1
LETZTE ÄNDERUNG 16.01.2019		Ers. für:	Ers. durch:	
				5 Blätter

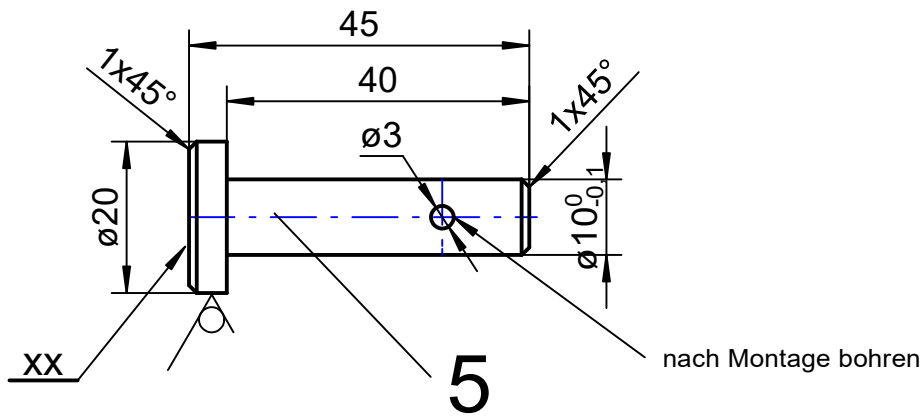
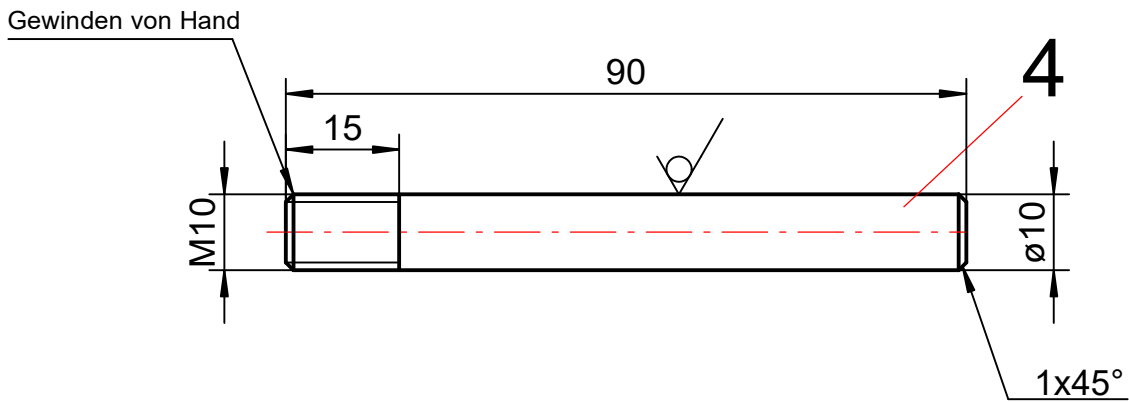
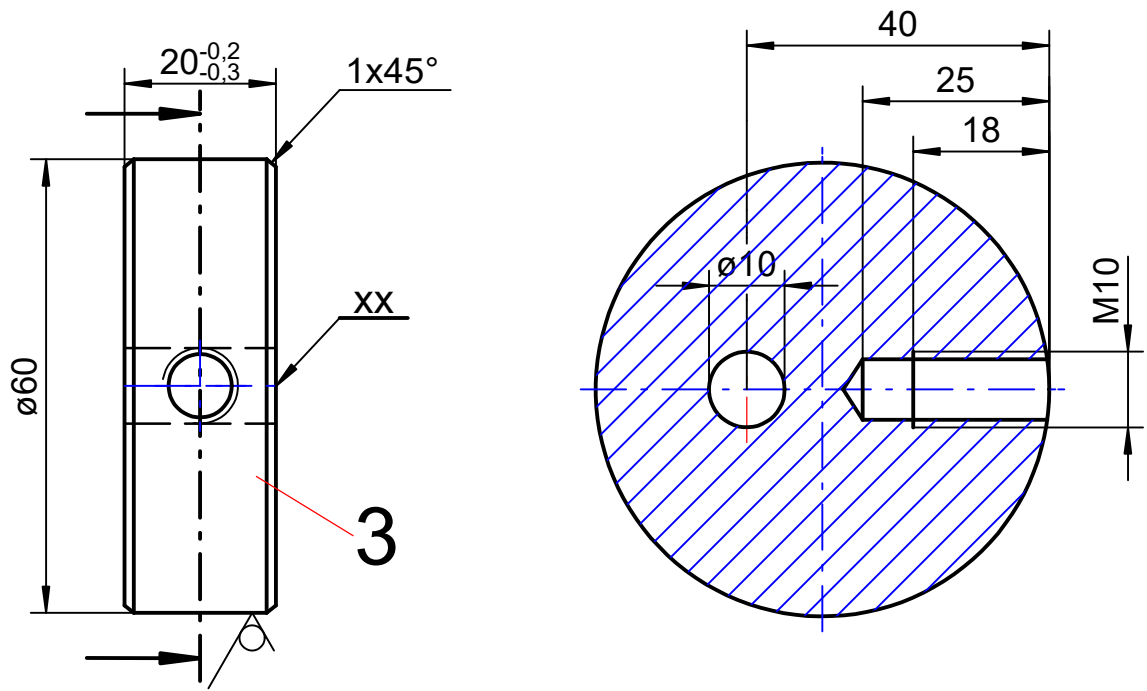
Pos.	Anz.	Einh.	Benennung	Norm-Kurzbezeichnung	Werkstoff		
1	1	Stck.	Grundplatte	FI DIN EN 10278 - 80 x 8 x 102	S235JR+C		
2	2	Stck.	Winkel	L DIN EN 10056-1 - 50 x 30 x 3 x 42	S235J0		
3	1	Stck.	Exzenter	Rd DIN EN 10277-3 - Ø60 x 22	10S20+C		
4	1	Stck.	Hebel	Rd DIN EN 10277-3 - Ø10 x 92	10S20+C		
5	1	Stck.	Bolzen	Rd DIN EN 10277-3 - Ø20 x 80	10S20+C		
6	1	Stck.	Scheibe	DIN EN 28738 - Ø10	160HV		
7	1	Stck.	Splint	DIN EN ISO 1234 - Ø2,5mm x 36	St		
8	4	Stck.	Zylinderschraube	DIN EN ISO 1207 - M6 x 10	5.8		
9	4	Stck.	Zylinderstift	DIN EN ISO 8734 - Ø4 x 10	St		
Prüfungsstück Bearbeiten von Metall AP/AP2				Allgemein- toleranzen ISO 2768 - m	Maßstab 1:1	Gewicht	
					Werkstoff		
				Datum	Name	Feststeller	
				Bearb.	06.04.2016		Grüder/Reich
				Gepr.	14.07.2018		Reich
				Norm			
				Version			
					BBS		
					P 1b 03-A		
						Blatt 2 5 Blätter	
Zust.	Änderung	Datum	Name	Letzte Änderung		16.01.2019	
				Ers. für:		Ers. durch:	



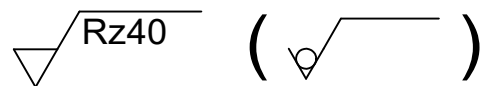
XX = Platz für Kontrollnummer



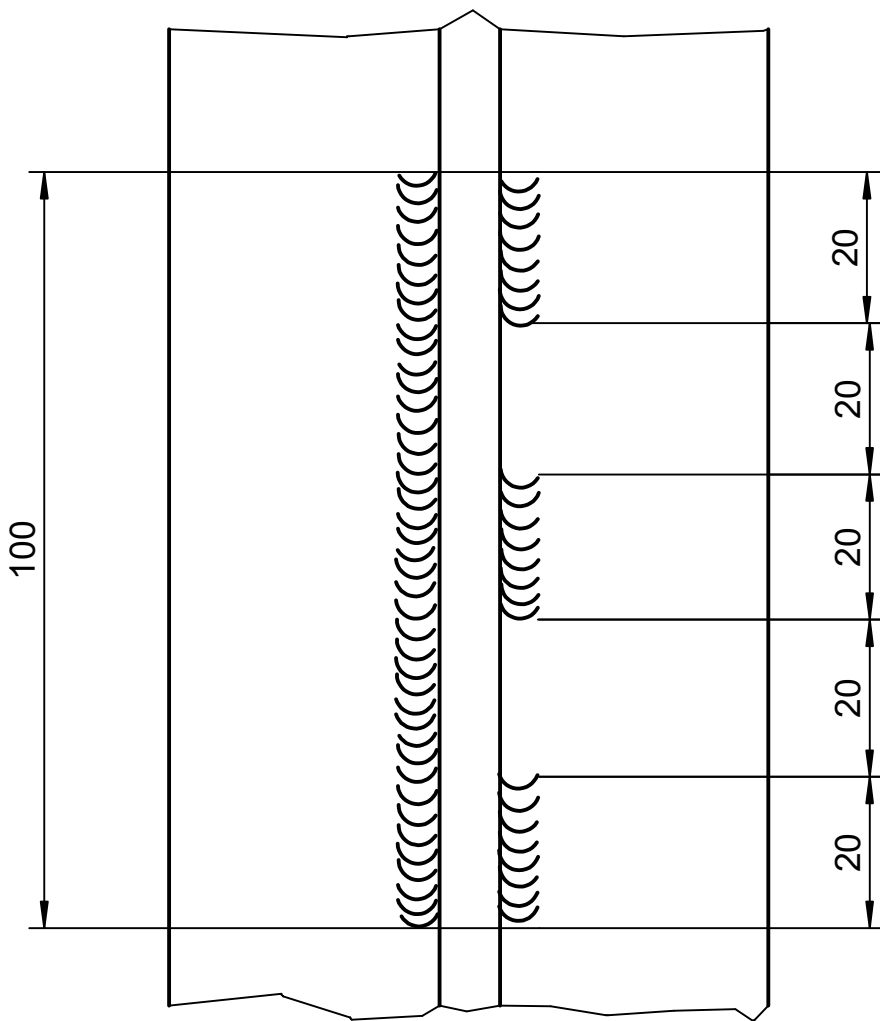
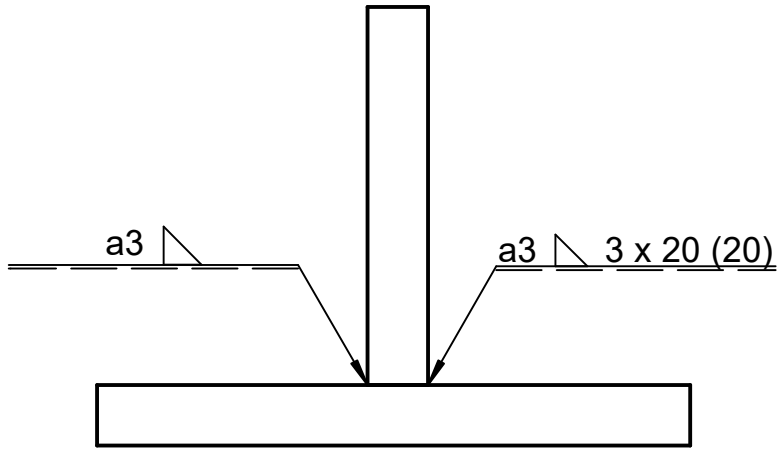
Prüfungsstück Bearbeiten von Metall AP/AP2				Allgemein- toleranzen ISO 2768 - m		Maßstab 1:1		Gewicht	
						Werkstoff			
				Datum		Name		Feststeller	
				Bearb. 19.05.06		Grüder			
				Gepr. 16.01.2019		Reich			
				Norm					
				Version					
				BBS		P 1b 03-A		Blatt 3	
								5 Blätter	
Zust.	Änderung	Datum	Name	LETZTE ÄNDERUNG 25.02.2019		Ers. für:		Ers. durch:	



XX = Platz für Kontrollnummer



Prüfungsstück Bearbeiten von Metall AP/AP2		Allgemein- toleranzen ISO 2768 - m		Maßstab 1:1	Gewicht
				Werkstoff 10S20+C	
		Datum		Feststeller	
		Name			
		Grüder			
		Reich			
		Gepr. 16.01.2019			
		Norm			
		Version			
		BBS		P 1b 03-A	
				Blatt 4	
				5 Blätter	
Zust.	Änderung	Datum	Name	LETZTE ÄNDERUNG 16.01.2019	Ers. für: Ers. durch:



Prüfungsstück Bearbeiten von Metall AP/AP2					Maßstab 1:1	Gewicht
					Werkstoff S235	
				<i>Datum</i>	<i>Name</i>	Schweißprobe
				<i>Bearb.</i> 17.11.2011	Grüder	
				<i>Gepr.</i> 14.01.2018	Reich	
				<i>Norm</i>		
				<i>Version</i>		
			BBS			
<i>Zust.</i>	<i>Änderung</i>	<i>Datum</i>	<i>Name</i>	LETZTE ÄNDERUNG	16.01.2019	<i>Ers. für:</i>
					<i>Ers. durch:</i>	<i>Blatt</i> 5 <i>5 Blätter</i>