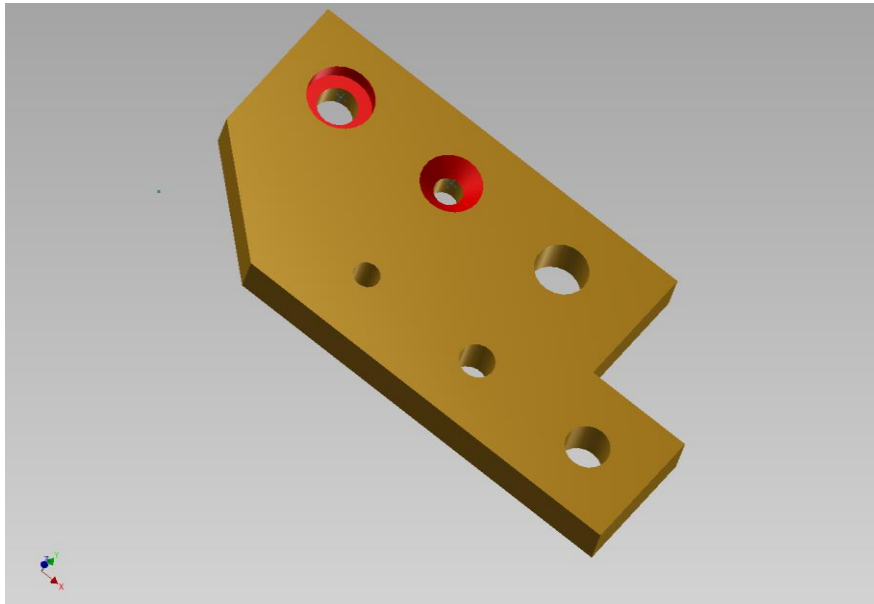




## Berufsbildungsstelle Seeschifffahrt e. V.

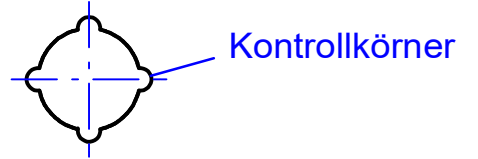
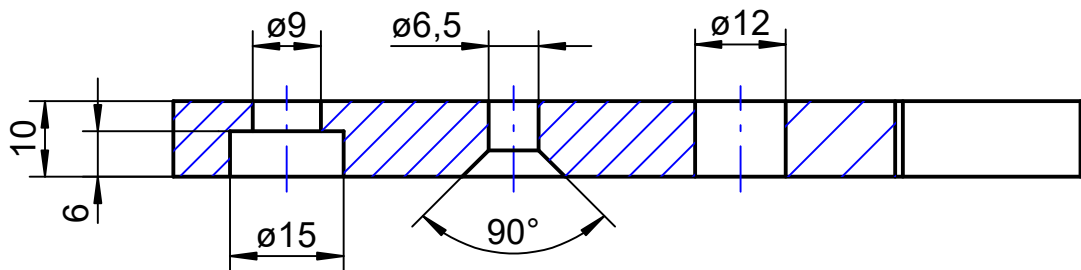
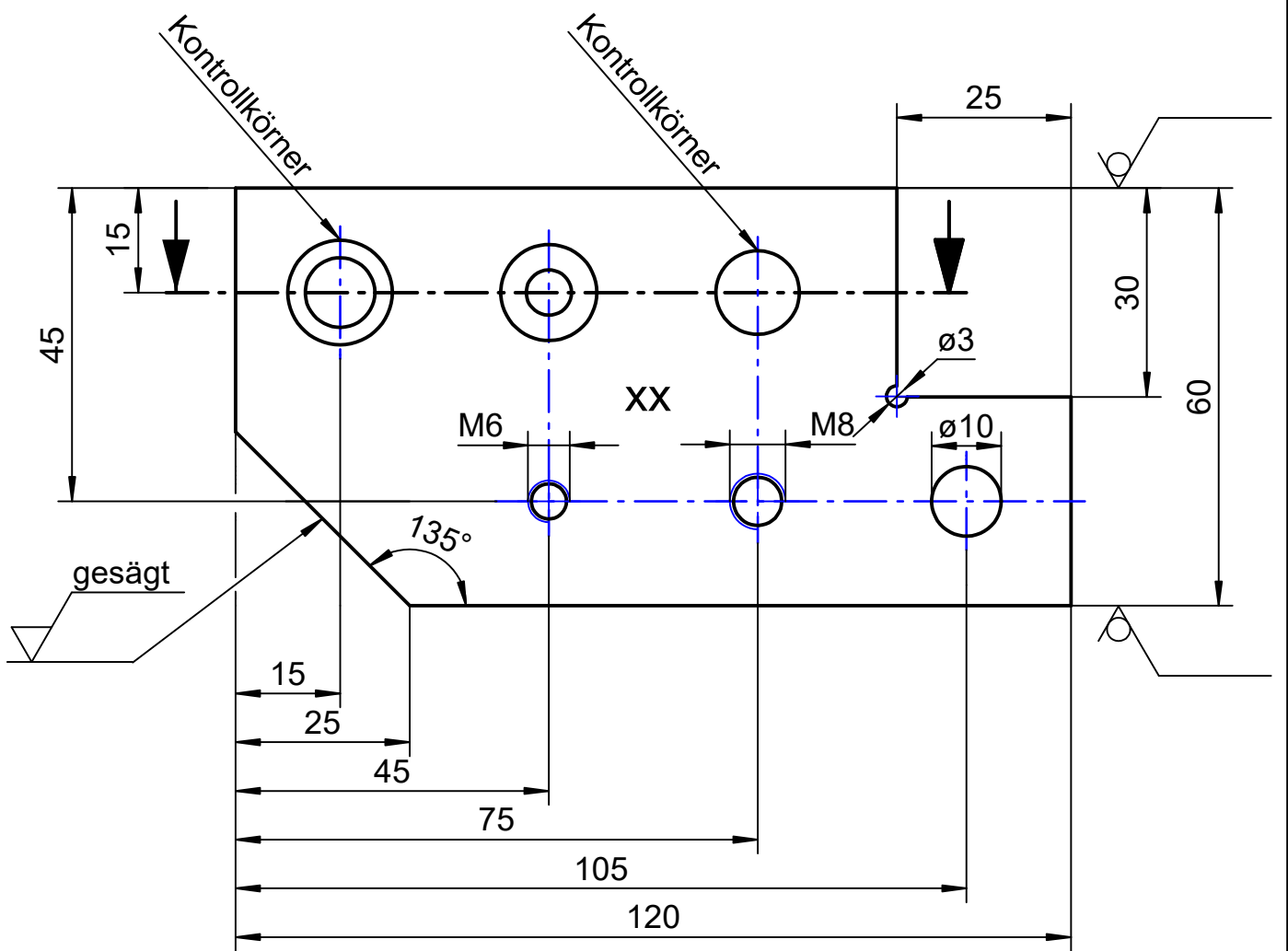
Buschhöhe 8, 28357 Bremen  
Telefon 0421 17367-0 - Telefax 0421 17367-15  
info@berufsbildung-see.de  
www.berufsbildung-see.de

# Bohrplatte



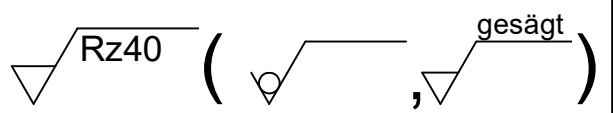
### Wichtige Info!

Die vorliegende Zeichnung soll bei der Ausbildung unterstützen und aufzeigen, welche Fertigkeiten und Kenntnisse in der Abschlussprüfung Teil 1 von einem Auszubildenden erwartet werden. Das Werkstück sollte unter Bordbedingungen in einer Zeit von maximal 4 Stunden angefertigt werden. Die Angaben der Werkstoffe müssen dabei nicht zwingend beachtet werden. Benutzt werden können alle Eisenmetalle, die an Bord zur Verfügung stehen. Zur Auswertung und Ergebnisermittlung soll das Werkstück im 2. Schulzeitblock vorgelegt werden. Anregungen, Kritik und mögliche Fehlerfunde nehmen wir natürlich dankend unter [info@berufsbildung-see.de](mailto:info@berufsbildung-see.de) entgegen.



Schraubenkopf bündig senken

xx: Platz für Kontrollnummer



Prüfungsstück Bearbeiten von Metall ZP/AP1		Allgemein- toleranzen ISO 2768 - m		Maßstab 1:1	Gewicht
				Werkstoff S235JR+C	
		Datum	Name	Bohrplatte	
		Bearb. 01.04.09	Grüder		
		Gepr. 09.01.2019	Reich		
		Norm			
		Version			
		<b>BBS</b>		Z 1a 10	
Zust.	Änderung	Datum	Name	Ers. für:	Ers. durch:
			LETZTE ÄNDERUNG	28.01.2019	

